

**HAUTES DILUTIONS ET INFORMATIONS SUBTILES  
REPÉRABLES EN CRISTALLISATIONS SENSIBLES**

*Joseph Ligné*

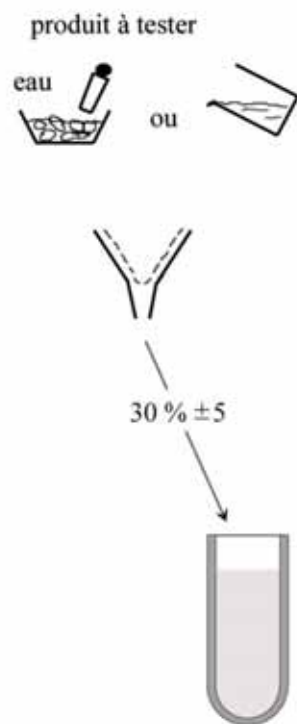
*Chercheur indépendant*

## Cristallisations sensibles

### Protocole traditionnel

Le mélange soumis à évaporation  
contient environ :

30% du produit testé



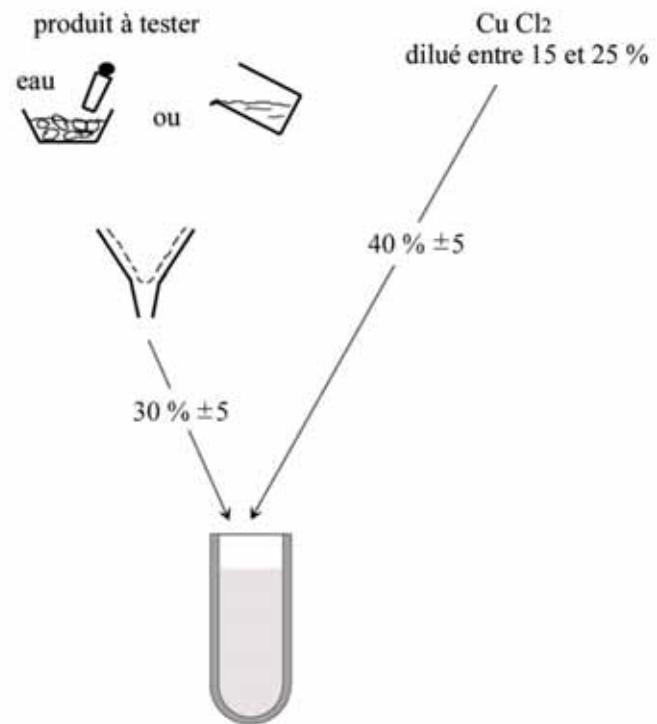
## Cristallisations sensibles

### Protocole traditionnel

Le mélange soumis à évaporation  
contient environ :

30% du produit testé

10% de chlorure de cuivre pur

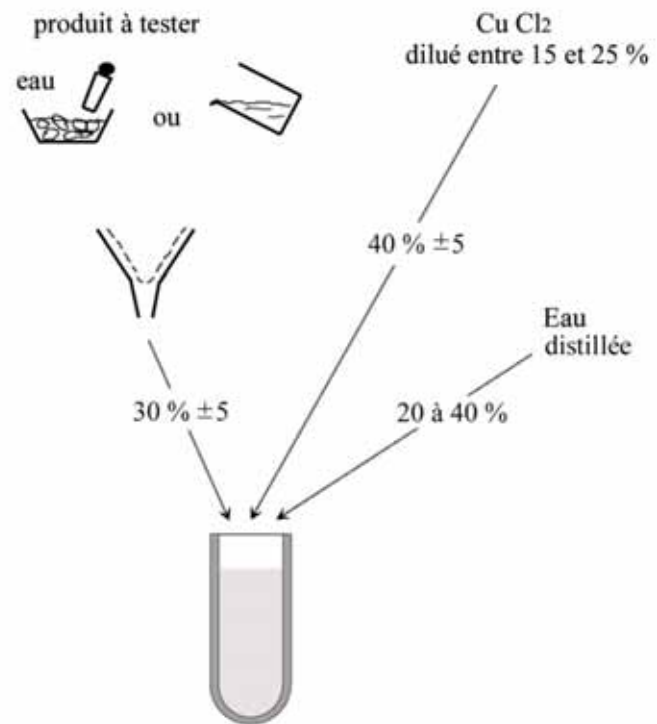


## Cristallisations sensibles

### Protocole traditionnel

Le mélange soumis à évaporation  
contient environ :

- 30% du produit testé
- 10% de chlorure de cuivre pur
- 60% d'eau distillée



## Cristallisations sensibles

### Protocole traditionnel

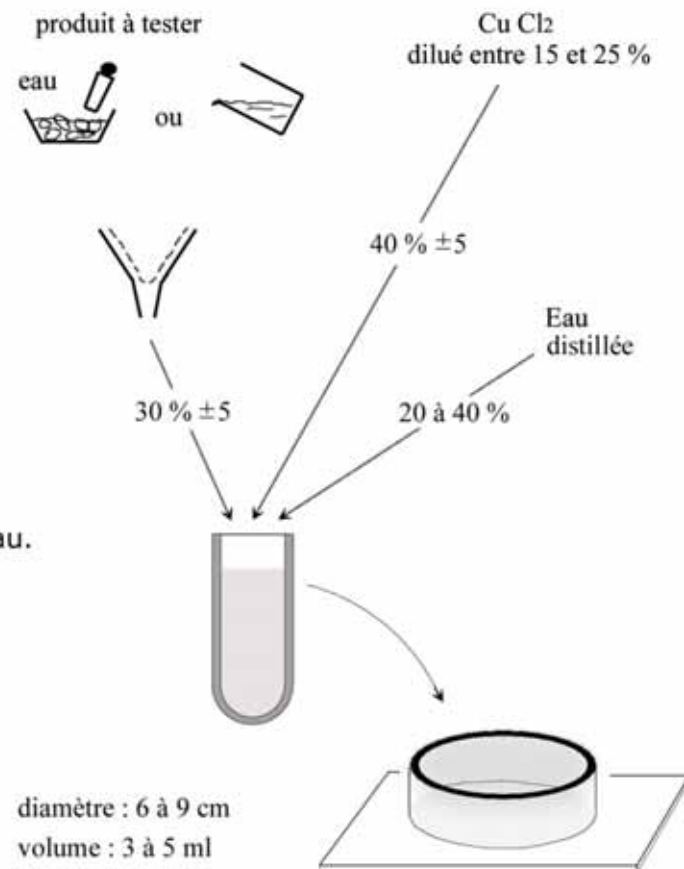
Le mélange soumis à évaporation  
contient environ :

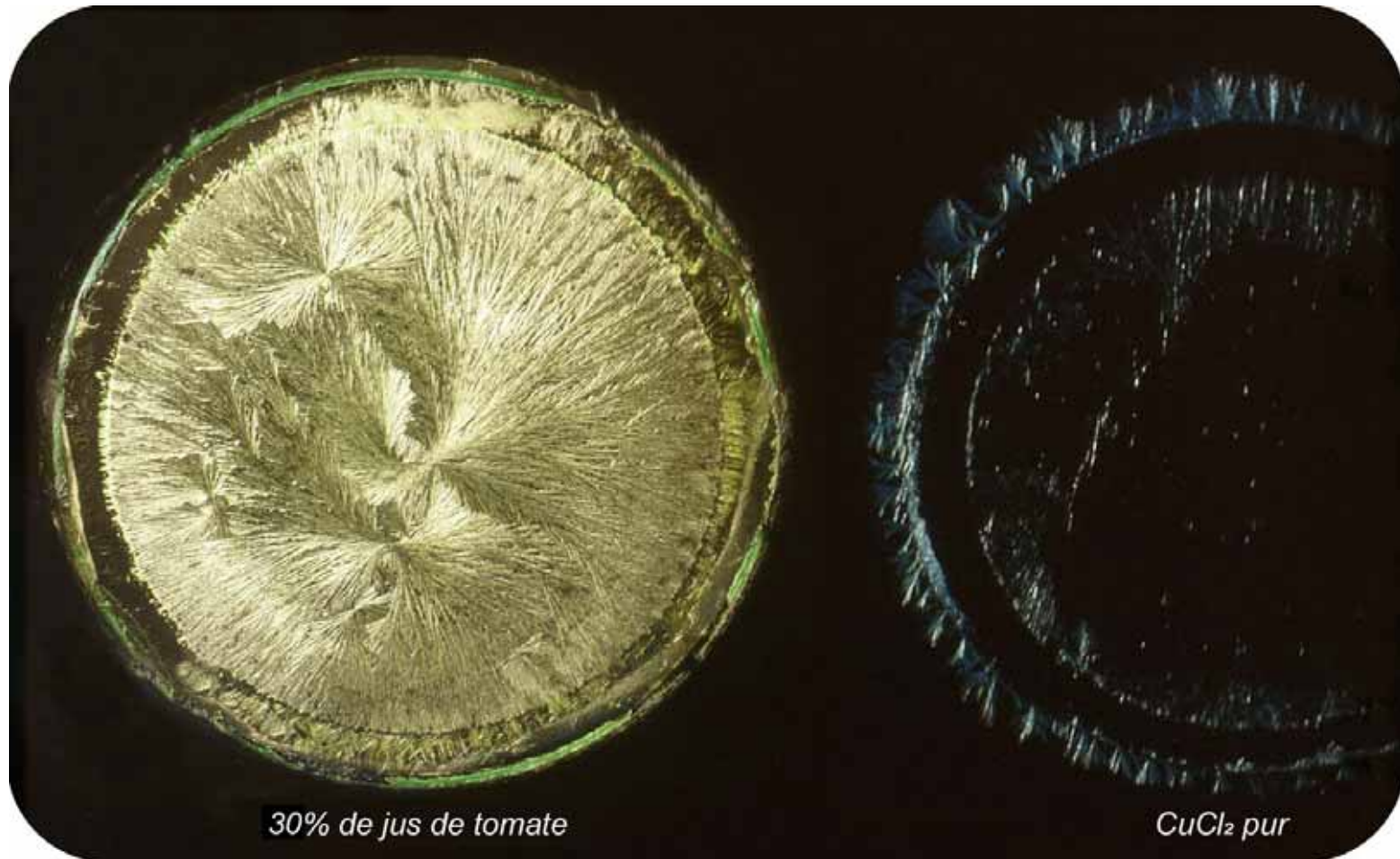
- 30% du produit testé
- 10% de chlorure de cuivre pur
- 60% d'eau distillée

Il est versé sur une plaque de verre,  
son étalement est limité par un anneau.

L'évaporation complète  
est réalisée en 15 heures environ

temp. 29°    hydr. 60%





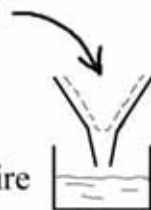
*30% de jus de tomate*

*CuCl<sub>2</sub> pur*

## Préparation d'un élixir floral



*3 à 4 heures au soleil*



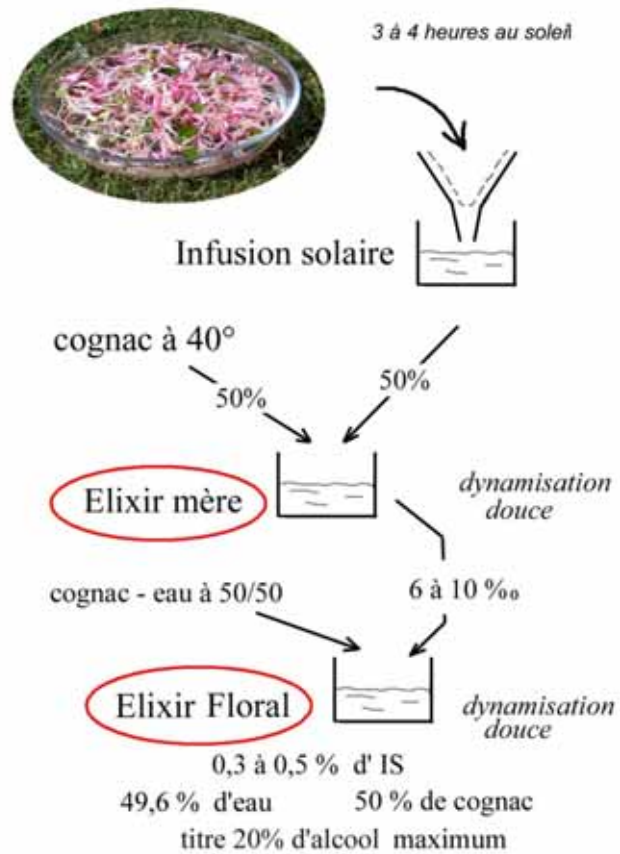
Infusion solaire

## Préparation d'un élixir floral





## Préparation d'un élixir floral



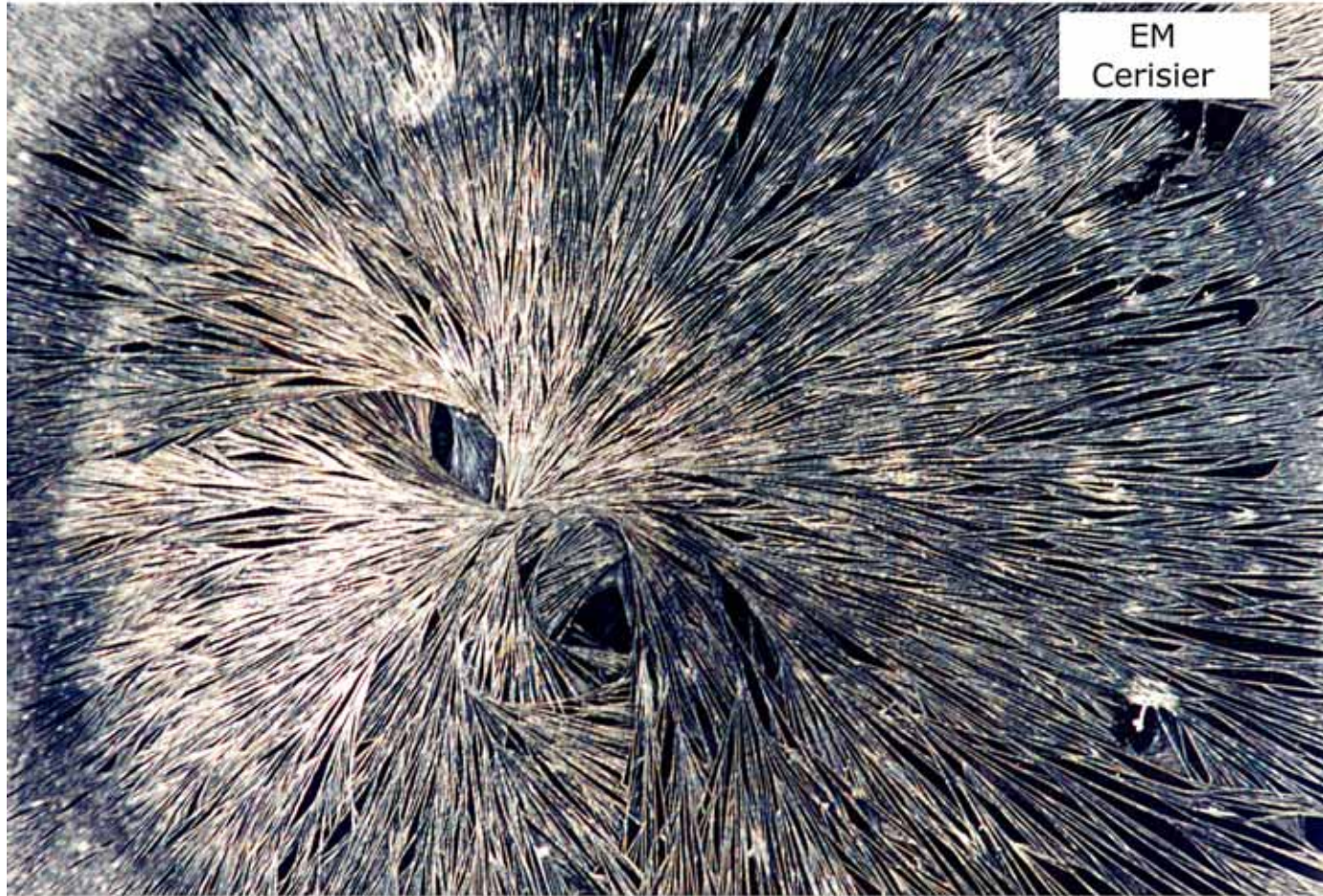
Cristallisations sensibles  
et élixirs floraux

Dans 100 g d'elixir floral, il y a moins de 10 mg de substance

Soit 1 pour 10 000

Dans 5 ml versé par anneau, il y a moins de 0,2 mg de substance

Le protocole traditionnel de cristallisation  
ne permet plus d'obtenir de structure observable

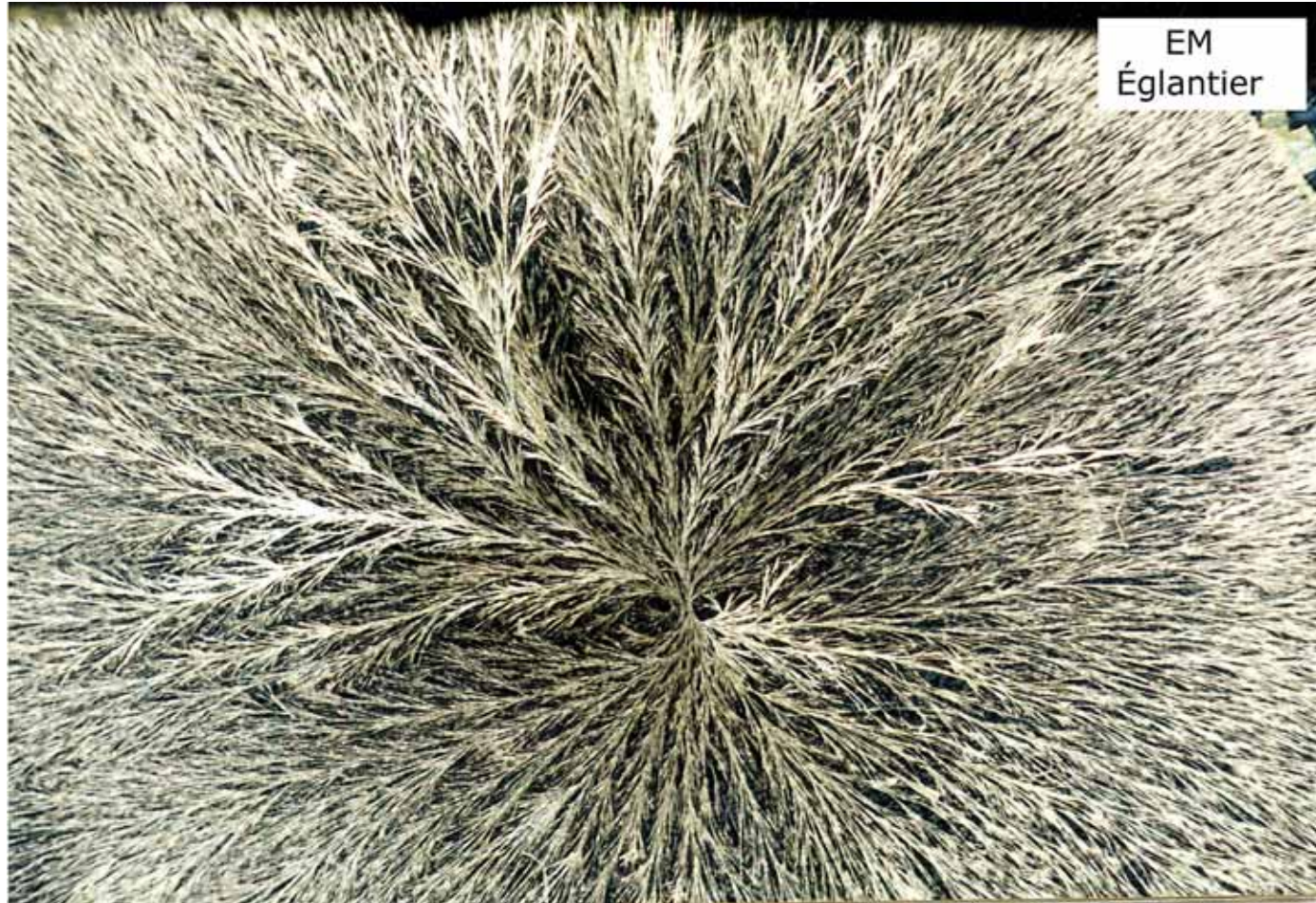


EM  
Cerisier



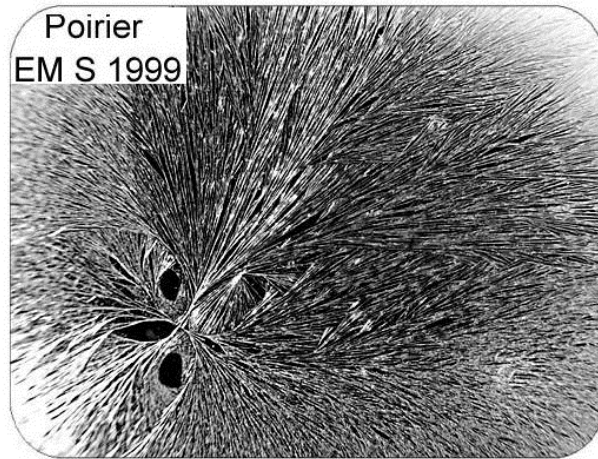
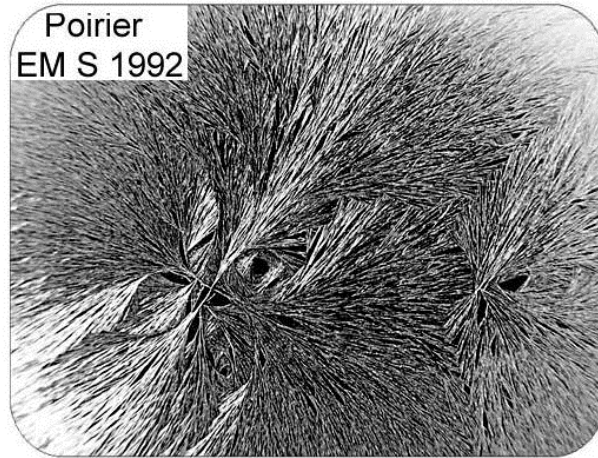


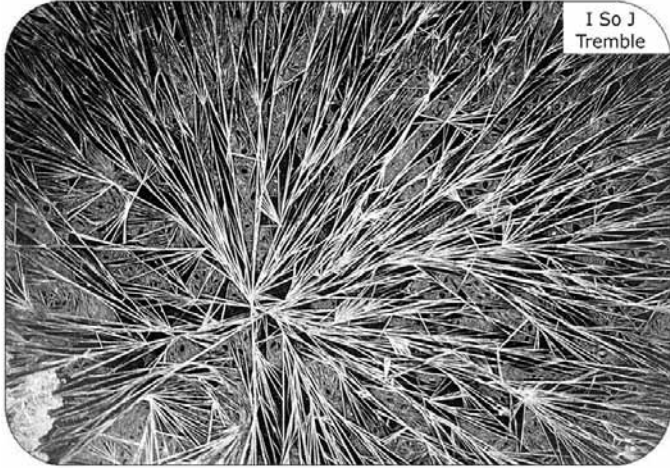
EM  
Chèvre-Feuille



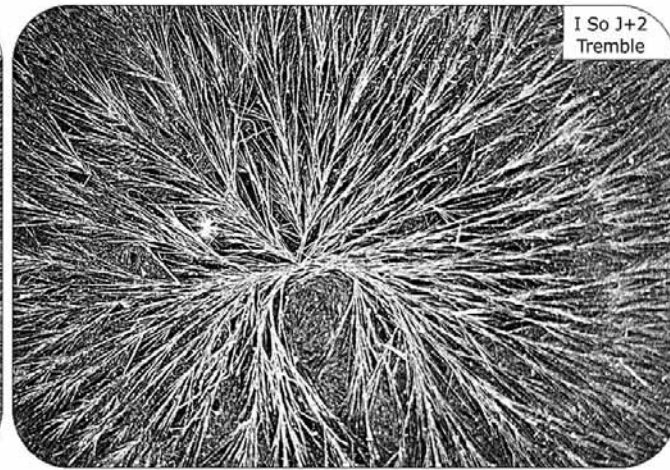
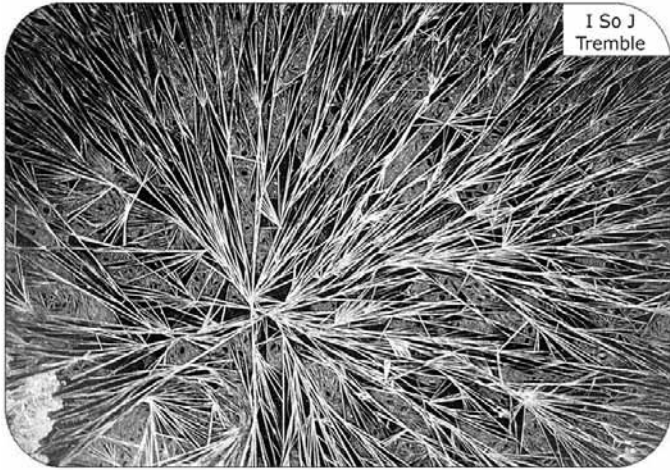
EM  
Églantier



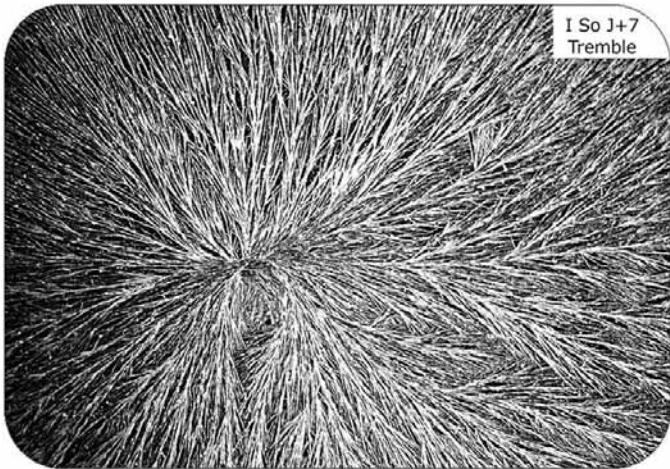
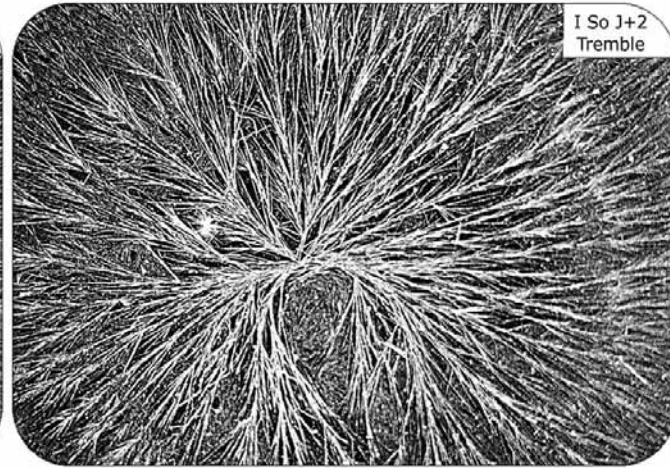
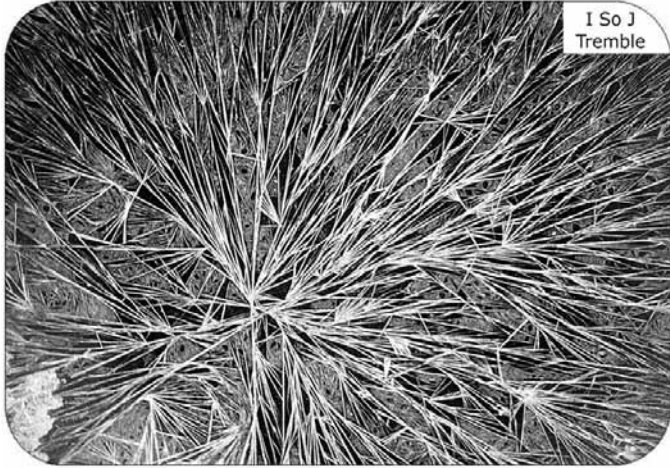


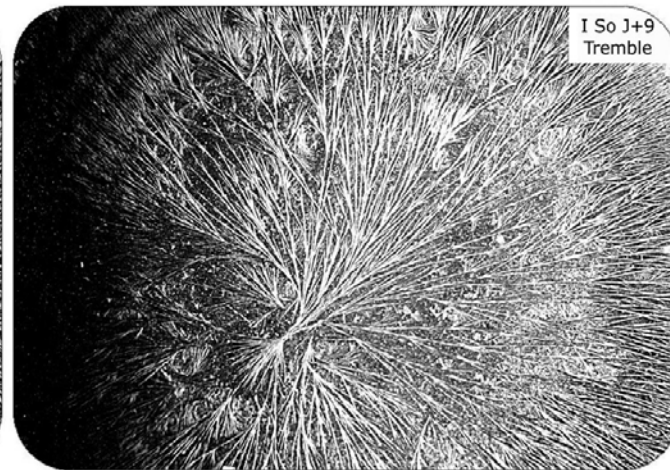
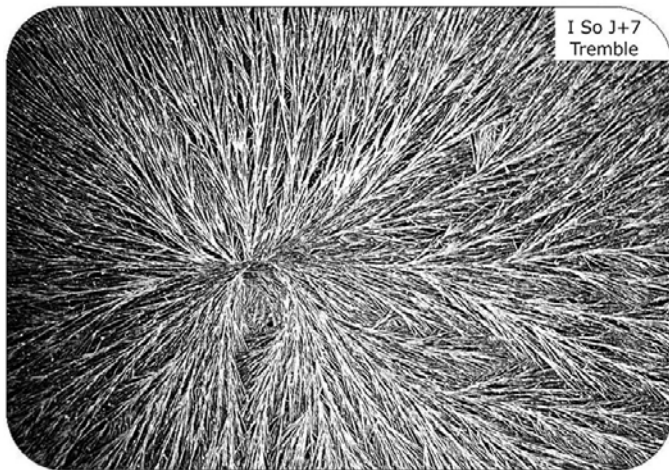
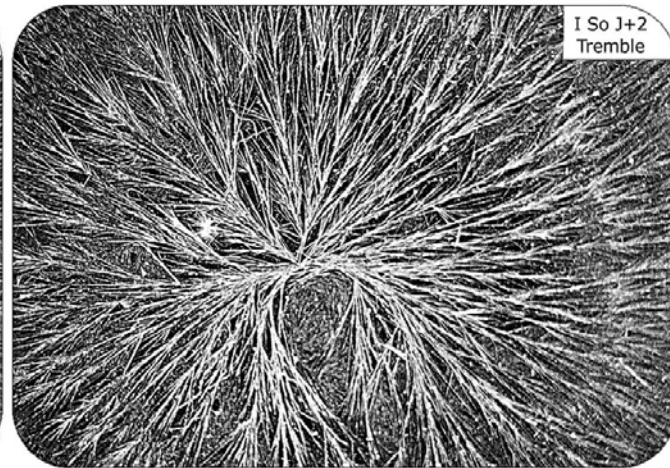
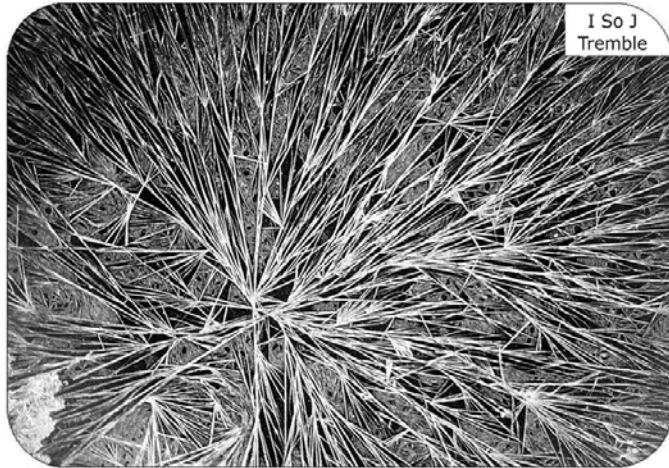


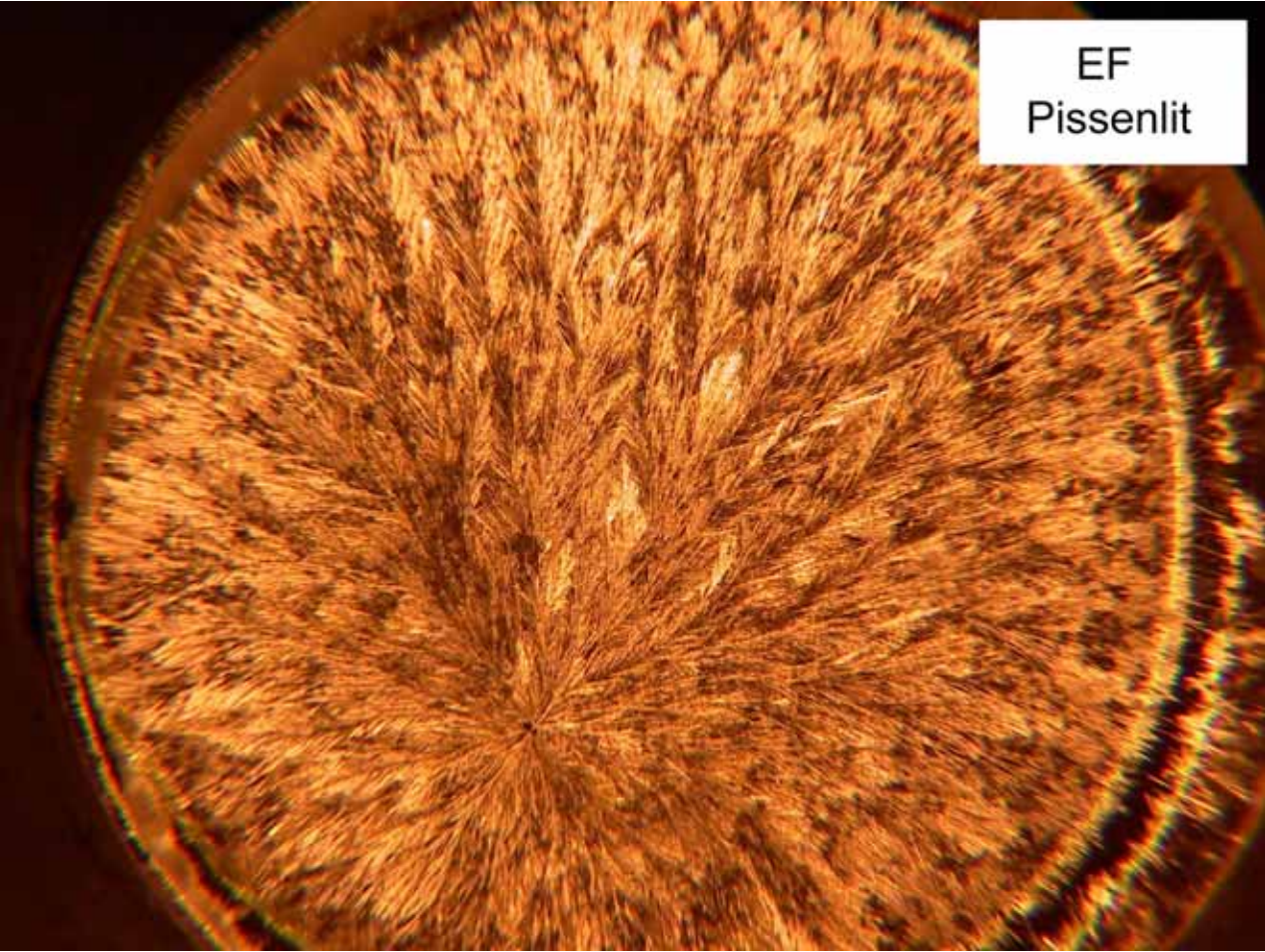
I So J  
Tremble











EF  
Pissenlit



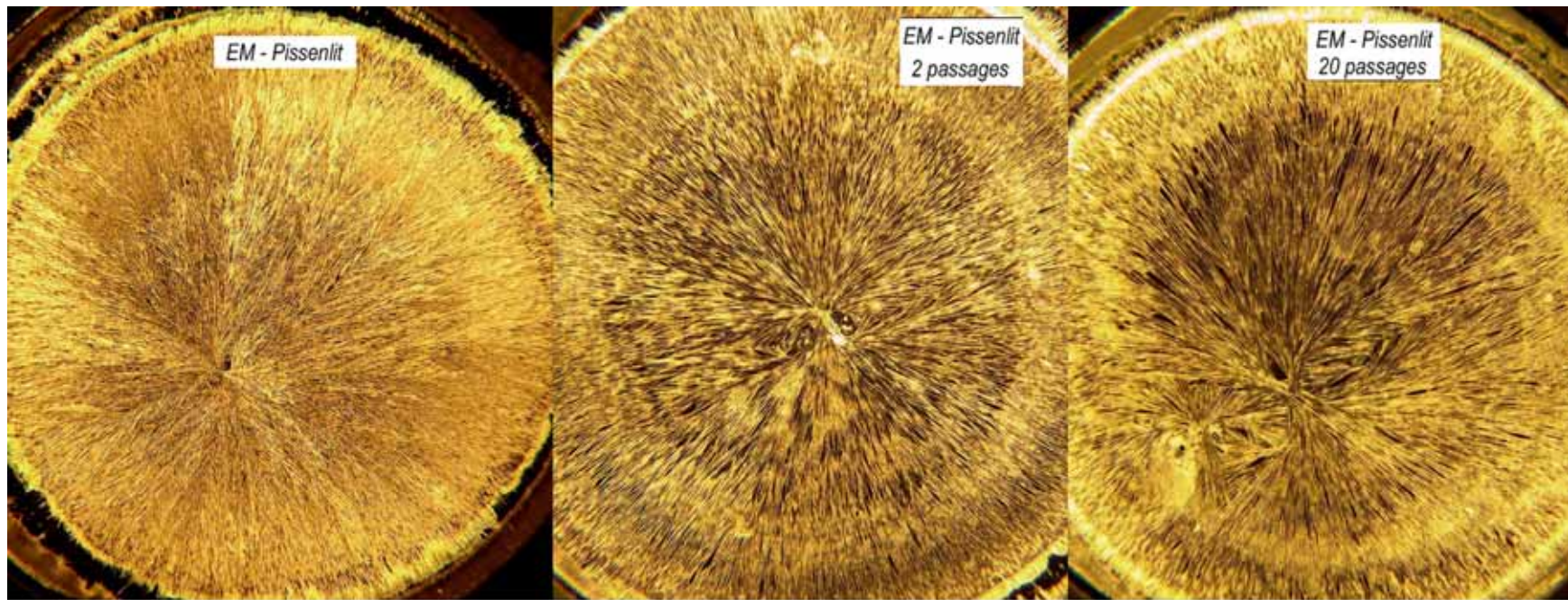


EF  
Achillée



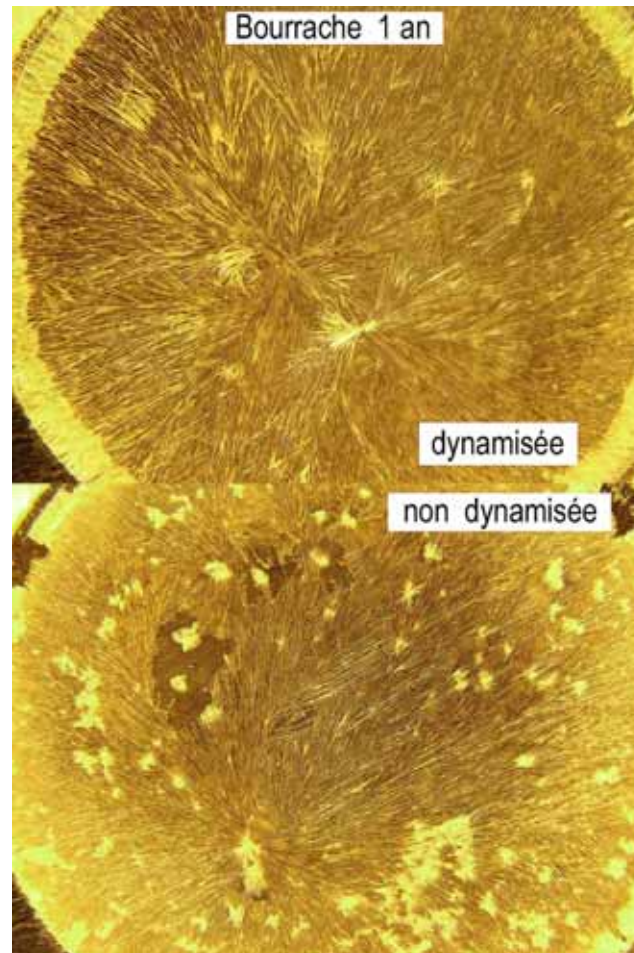
EF  
Etoile de Beth.





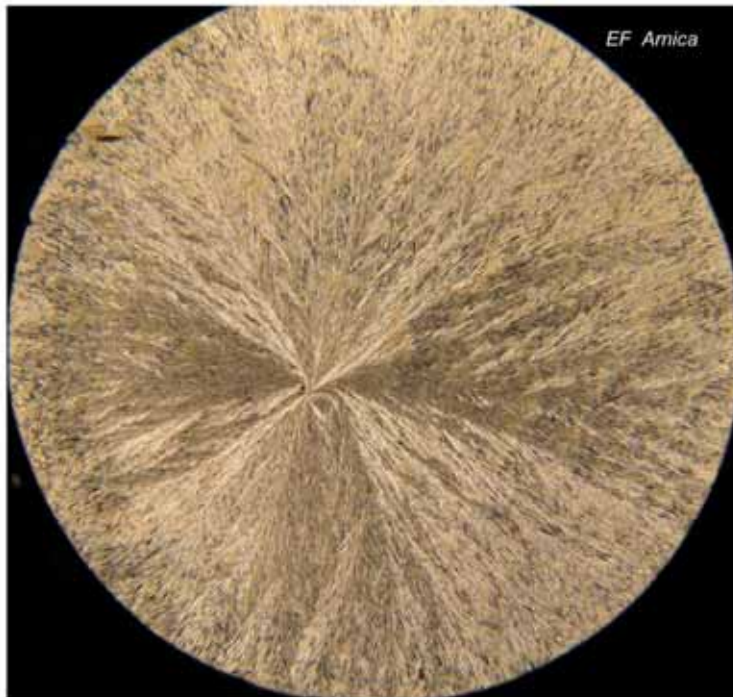
Test d'éclairage au laser de lecture code-barre



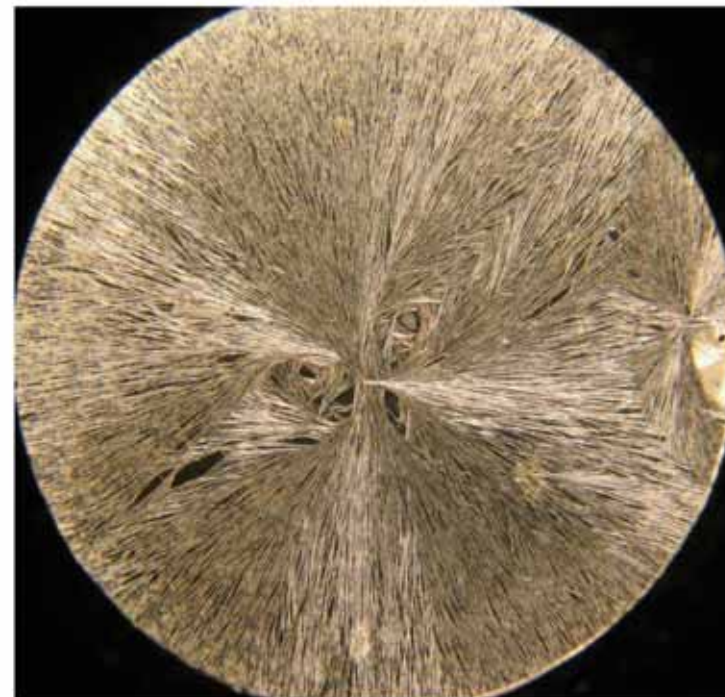


Influence d'un tél. portable sur un élixir floral placé à 5 cm  
Quatre fois 4 appels et 20 sec. de conversation

témoin

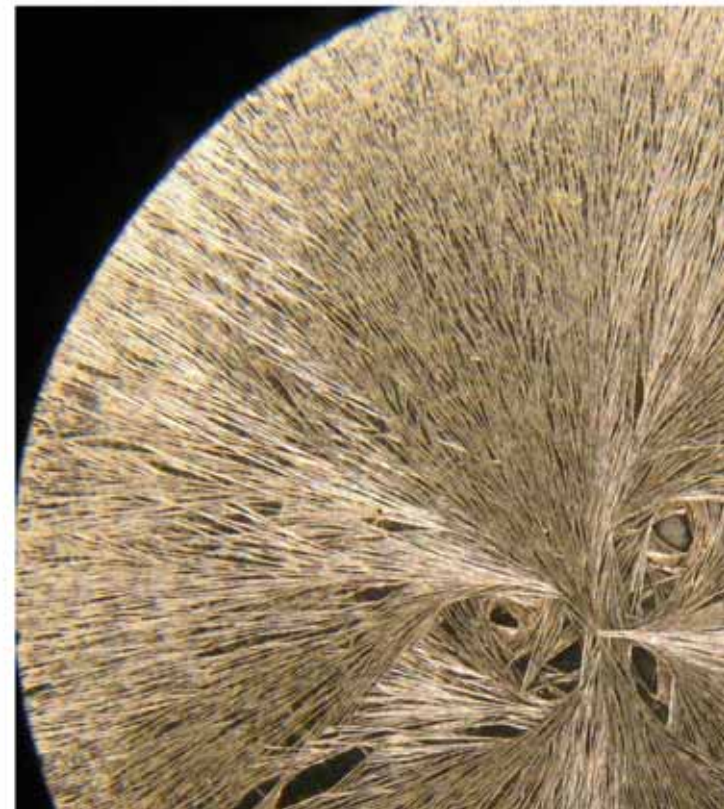
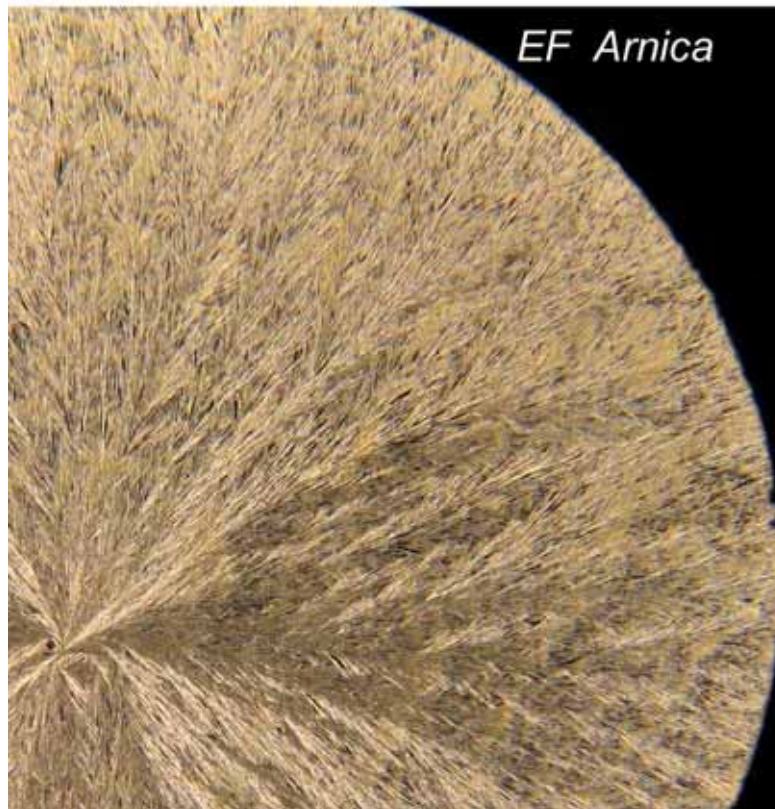


test





Quatre fois 4 appels et 20 sec. de conversation

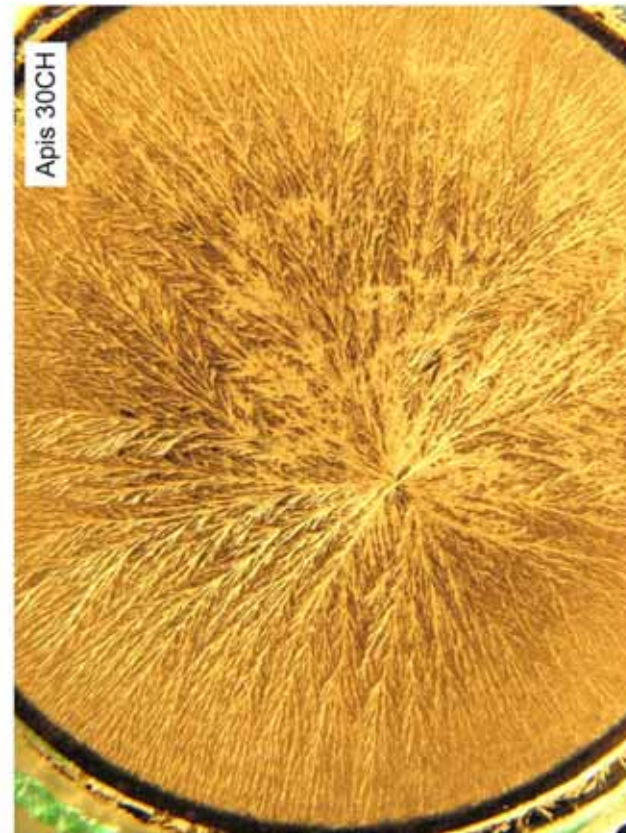








Apis 15 CH



Apis 30 CH



Calendula 15CH

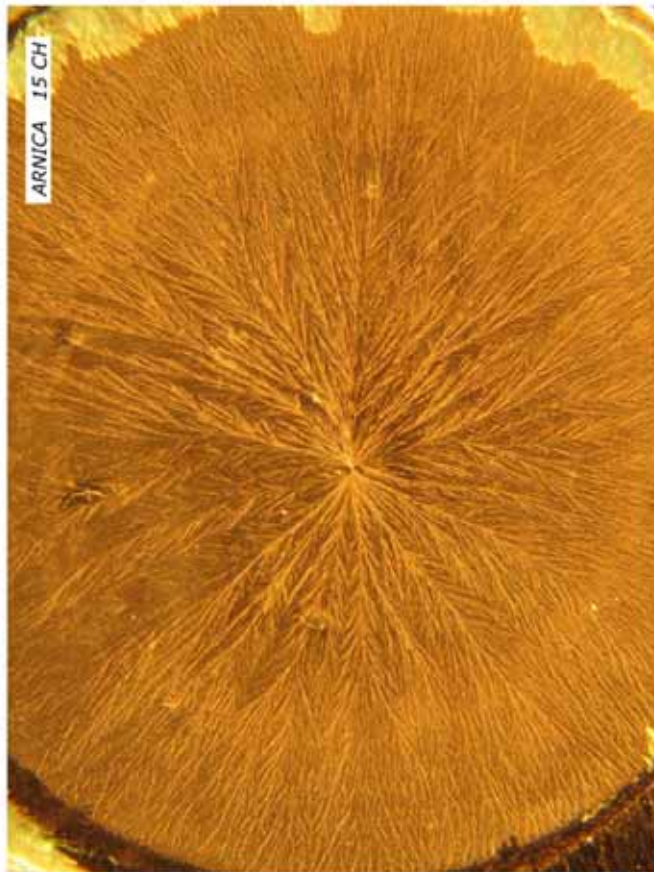
Calendula 15 CH



Calendula 30CH

Calendula 30 CH





Arnica 15 CH



Arnica 30 CH

Arnica des montagnes



Arnica 15 CH

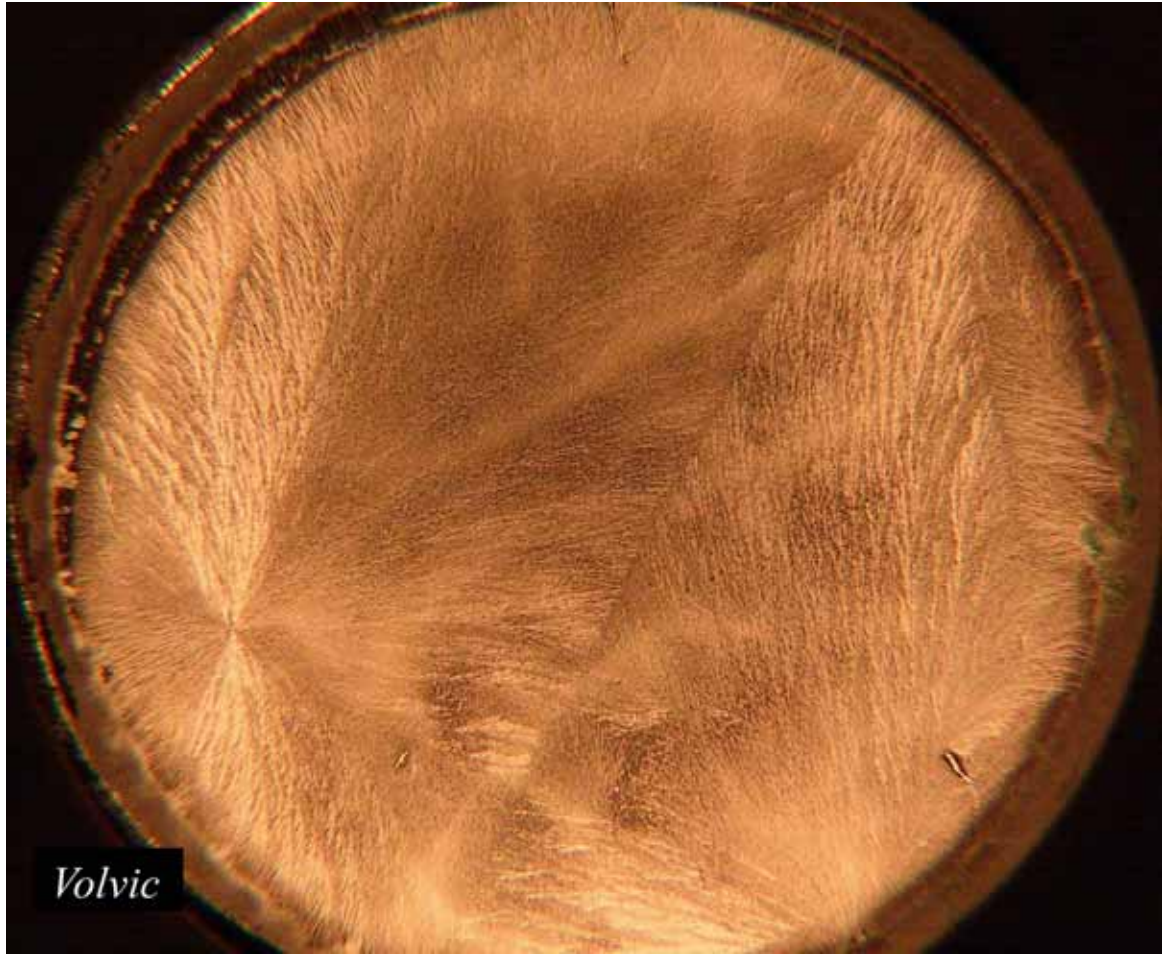




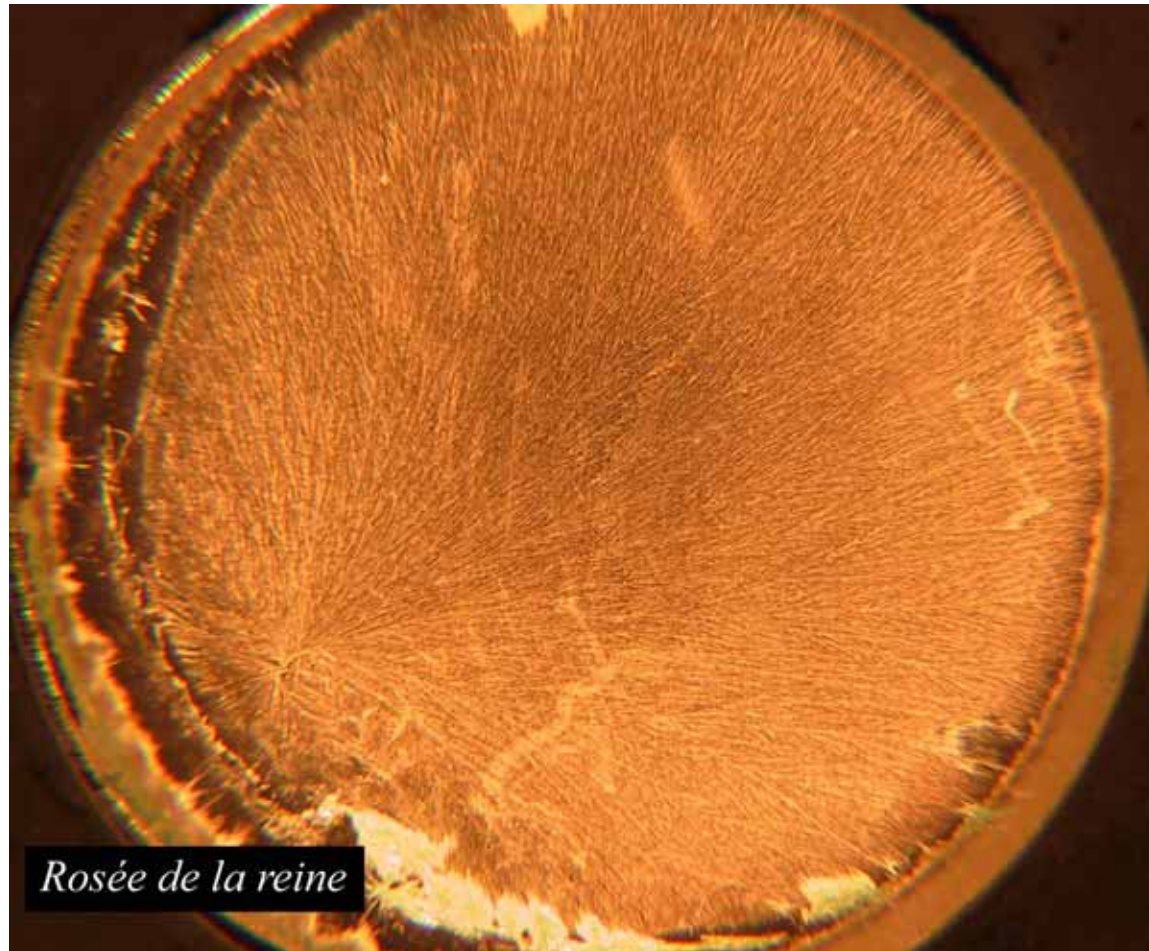


*Eau de village*

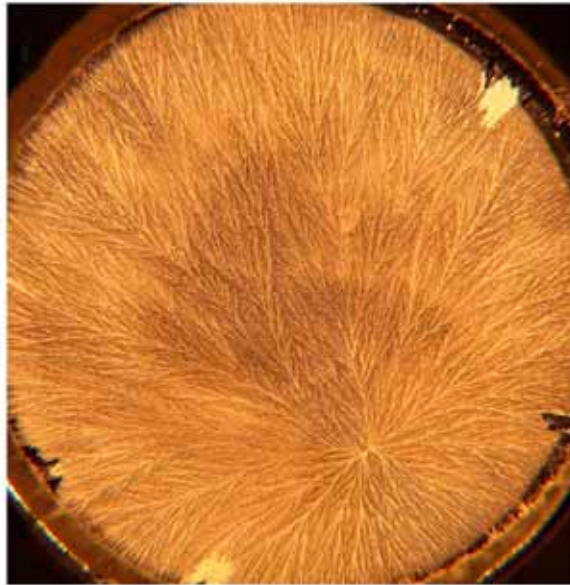




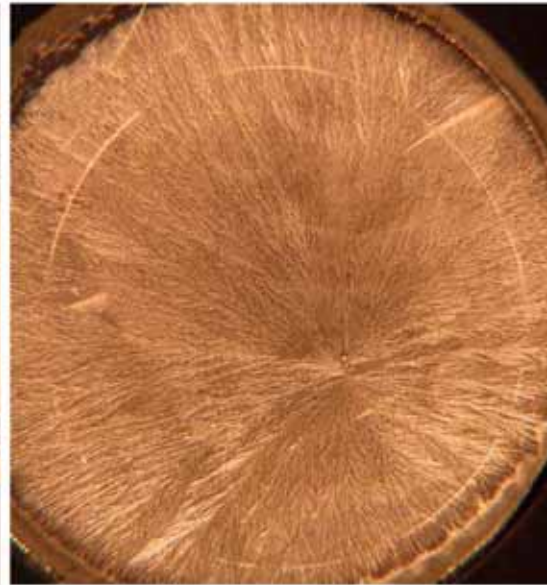
*Volvic*



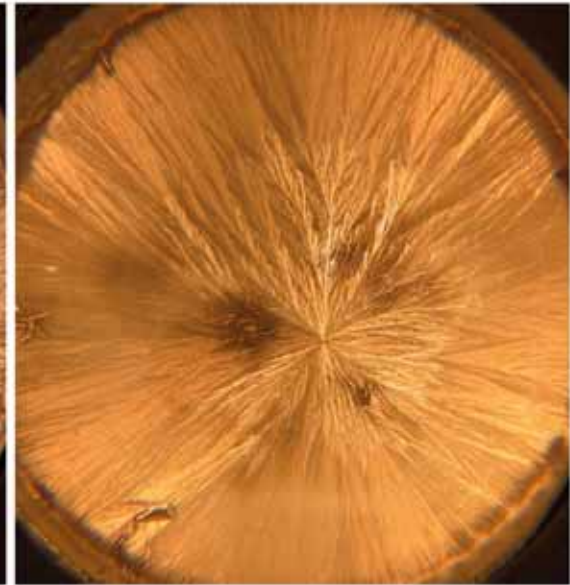
*Rosée de la reine*



Eau Diamant



diluée à 50%



redynamisée

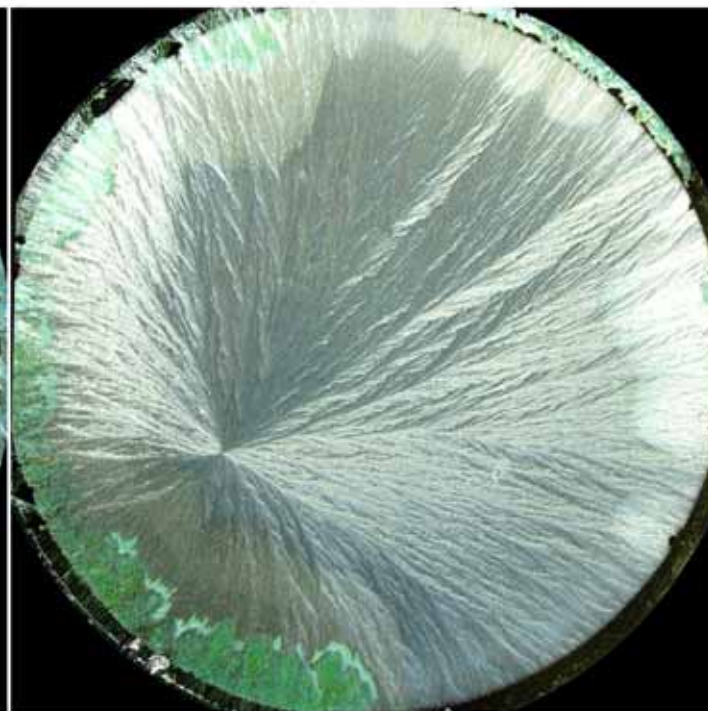


Eau de ville "restructurée"  
par un "Bâton d'eau"

Témoin



Test

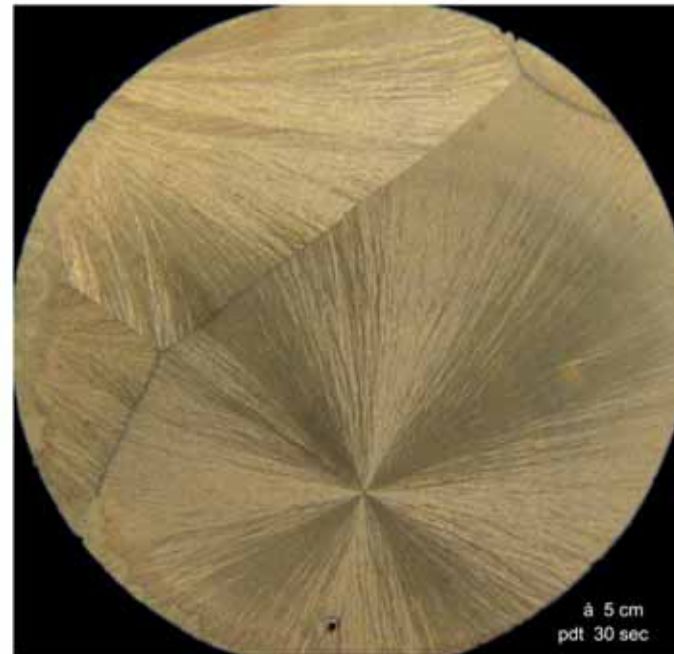


Influence d'un téléphone portable  
sur de l'eau restructurée placée à 5 cm  
après 3 sonneries et 30 sec de conversation

témoin



test

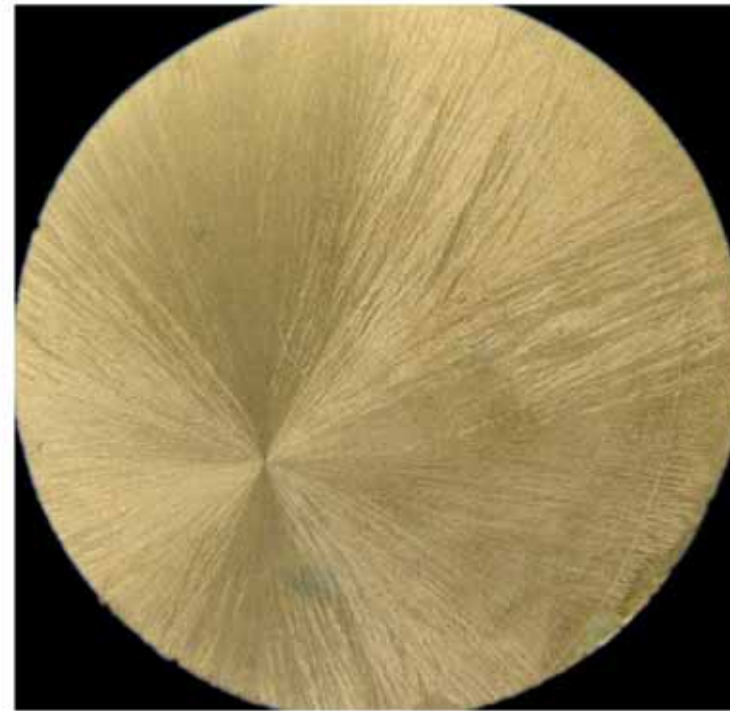


Influence d'un téléphone portable  
sur de l'eau restructurée placée à 30 cm

témoin

5 minutes de conversation

test

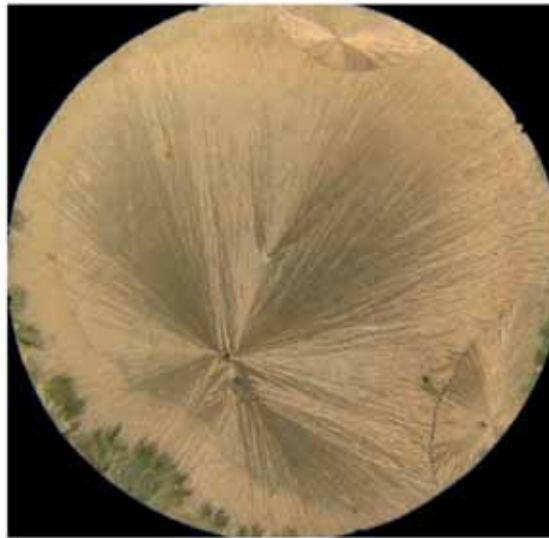


influence des mains sur un verre d'eau

témoin



sans intention



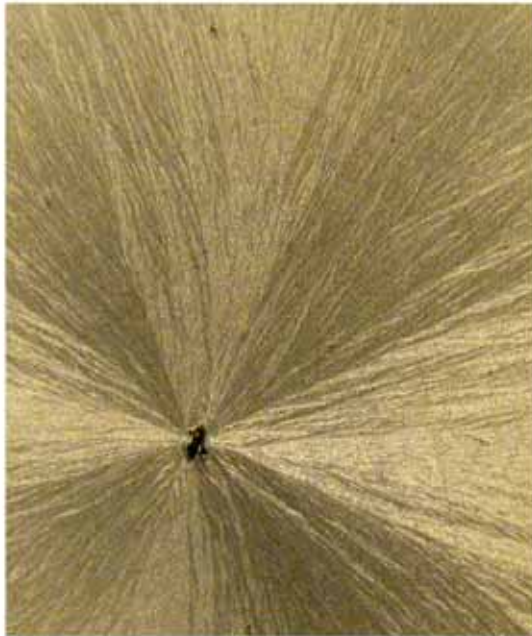
avec intention



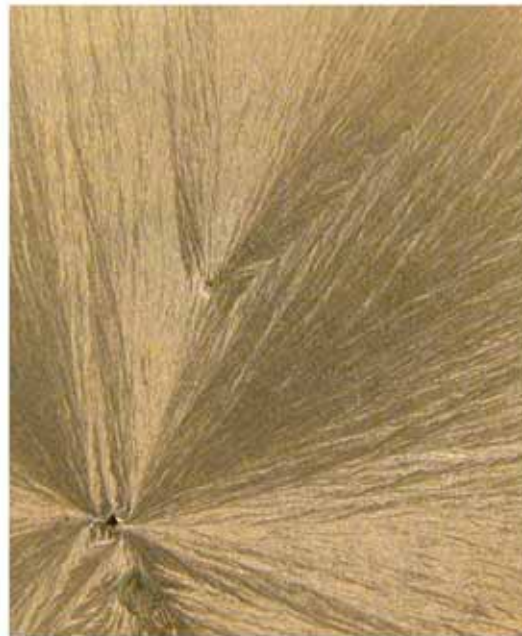


## influence des mains sur un verre d'eau

témoin



sans intention



avec intention

