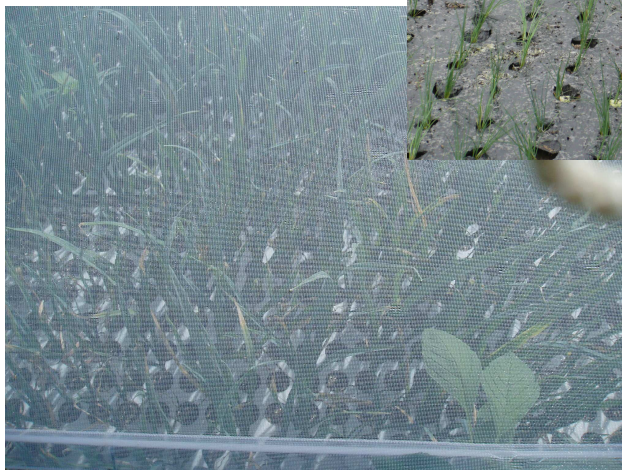


Désherbage en pépinière de poireau bio

- Modalité 1 : semis motte et repiquage sur paillage plastique.
- Modalité 2 : semis mini motte et pose de plaques alvéolées au sol 240 plants par plaque
- Modalité 3 : semis mini motte et pose de plaques alvéolées au sol 120 plants par plaque



- Date de plantation : 29/05/2009
- Date de récolte et de préparation des plants : 16/07/2009



• Temps de plantation:

Opération	Plaques alvéolées	Mottes
Temps de plantation	10 min / 6960 poireaux	117 minutes / 3675 poireaux
Nombre de poireaux plantés /minute	696 poireaux /minute	31,35 poireaux / minute

• Plants vivants et repiquables - temps de récolte de plants de poireaux:

Paramètres observées	% de plants vivants	% de plants repiquables	Nombre de poireaux ramassés en fonction du temps	Nombre de poireaux récoltés par minute en moyenne
Mottes	-	78,6%	890 poireaux / 37min	24 poireaux / min
Plaques alvéolées moins denses (120 plants par plaque)	65,8%	30,4%	936 poireaux / 20min	46,8 poireaux / min
Plaques alvéolées plus denses (240 plants par plaque)	68,3%	31,0%	1360 poireaux / 35min	38 poireaux / min

- la densité des plaques n'influe pas sur le pourcentage de plants vivants ou repiquables
- le semis en motte présente un pourcentage de plants repiquables plus élevé que les plaques alvéolées
- la comparaison du temps de récolte est nettement à l'avantage des plaques alvéolées.

Temps de travaux pour 10 000 plants de poireaux:

	Motte sur paillage plastique	Plaques alvéolées 240 plants	Plaques alvéolées 120 plants
Temps de pose paillage (en heure)	0.17 h	–	–
Temps d'implantation (h)	5,3h	0,22h	0,46h
Temps de récolte (h)	14 h	8,8 h	7,2 h
Temps total	19,47h	10,02h	7,66h
Coût 10 000 plants	134.67 €	361,00 €	722,00 €
Coût total (salaire smic agricole chargé / nombre d'heure de travail)	12,18€x19,47h +134,67€ = 371,8 €	12,18€x10,02h +361,00€ = 483,04 €	12,18€ x 7.66h +722,00€ = 815,3€

- la technique des plaques alvéolées nécessite deux fois moins de temps de travail que la plantation en motte
- La réalisation d'une pépinière de 10 000 poireaux est financièrement plus rentable en utilisant la technique des mottes mais demande plus de temps de travail.
- La comparaison des coûts directs liés aux plants est nettement à l'avantage de la modalité semi sur motte et repiquage sur paillage plastique.
- Et cela modifie considérablement le bilan final, puisque si les temps de travaux étaient à l'avantage des semis sur plaque le bilan final est nettement à l'avantage de la pépinière sur plastique.



Calibre:

F1	LIBELLES	MOYENNES	GROUPES HOMOGENES	
1.0	Motte	8,267	A	
2.0	PA Dense	5,7		B
3.0	PA faible	4,8		B

- La modalité semis sur motte après repiquage sur paillage plastique, présente des calibres plus importants que la modalité plaques alvéolées.
- La différence de densité sur les plaques alvéolées n'influe pas sur le calibre des plants.
- La comparaison des rendements des plants issus des différentes modalités n'interviendra que cet hiver. Le but est de vérifier si le calibre du plant a une influence significative sur le rendement final. Les poireaux issus des trois modalités ont donc été mis en culture côte à côte



Surface nécessaire à la pose de 10 000 poireaux:

Modalités	Motte sur paillage plastique	Plaques alvéolées 240 plants	Plaques alvéolées 120 plants
Surface en m ² /10 000 plants	51	10	20

- La modalité plaques alvéolées (240 plants) demande 5 fois moins de surface que la technique des mottes sur paillage plastique.
- Les plaques alvéolées permettent donc d'économiser des surfaces cultivables importantes



Conclusion

- Les poireaux sur plaques présentent l'avantage de se poser en très peu de temps et de prendre moins de surface au sol.
- Par ailleurs, les poireaux cultivés en motte sur paillage plastique ont un calibre plus important en moyenne que les poireaux ayant poussé sur les plaques alvéolées. Si cette différence de calibre est confirmée l'année prochaine, et si cette différence de calibre influe sur la reprise et le rendement de la culture de poireaux hivernés, cette différence de calibre sera décisive dans le choix de la technique de pépinière.
- Enfin, le coût, souvent déterminant dans le choix des producteurs, reste nettement à l'avantage d'une pépinière en mottes sur paillage plastique.
- **Limites de l'essai:** Les poireaux ont été planté un peu tardivement par rapport à la date de semis. Les plants ont souffert, notamment en plaque, ce qui a compliqué la reprise et le grossissement des plants (en témoigne le taux de plants vivants par plaque, et le taux de poireaux repiquables). De plus, le sol très caillouteux a rendu le travail du sol difficile.
- **Perspectives :** l'essai sera reconduit l'année prochaine, et des lignes de goutteurs seront installées sous les plaques alvéolées pour un arrosage plus régulier. Ces améliorations permettront de voir s'il est possible de produire des plants de poireaux sur plaques alvéolées d'un plus beau calibre.

