



PLATEFORME AGROBIOLOGIQUE D'INTER BIO BRETAGNE À SUSCINIO (P.A.I.S.)



Plateforme Agrobiologique d'Inter Bio Bretagne à Suscinio



PLATEFORME AGROBIOLOGIQUE D'INTER BIO BRETAGNE
Association interprofessionnelle de l'agrobiologie en Bretagne
www.interbiobretagne.asso.fr

Influence de la date de plantation et du calibre du plant en production de pomme de terre biologique

Essai réalisé entre 2007 et 2009 sur la PAIS

Objectifs : pour plusieurs variétés (8, large gamme
de précocité et sensibilité au mildiou)

- évaluer l'influence du calibre du plant sur
la tolérance au mildiou et le
rendement (proportion de différents
calibres)
- évaluer l'impact d'une plantation précoce
sur la productivité

Protocole : Essais bloc à 3 répétitions, 8
variétés, 2 calibres de plants, 1 essai par date
de plantation



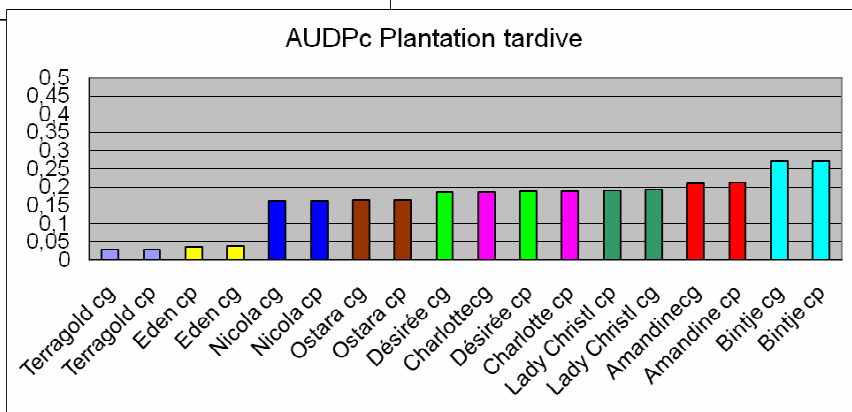
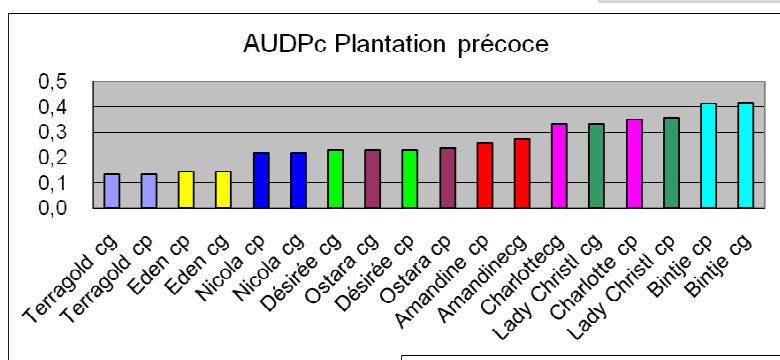
Essai 2007

Pas de récolte en exploitable en 2007 (mildiou très « précoce » sur la série tardive → peu de données exploitables pour cette série)

→ La date de plantation influe peu sur le comportement relatif des variétés vis-à-vis du mildiou
 → Dans les conditions pédo-climatiques bretonnes, le mildiou peut poser plus de problèmes en cas de plantation tardive



Essai 2007



Résultats 2008

La plantation précoce donne de meilleurs résultats (impact du mildiou et productivité) que la plantation tardive.

Le calibre de plantation influe peu sur la qualité de la récolte (répartition par calibre).

Des variétés tardives peuvent donner des résultats intéressants en créneau « précoce ».



Plateforme Agrobiologique d'Inter Bio Bretagne à Suscinio

Résultats 2009

Petit calibre moins productif que les gros (rendement et nombre de tubercules)

Répartition des calibres à la récolte identique, quel que soit le calibre initial

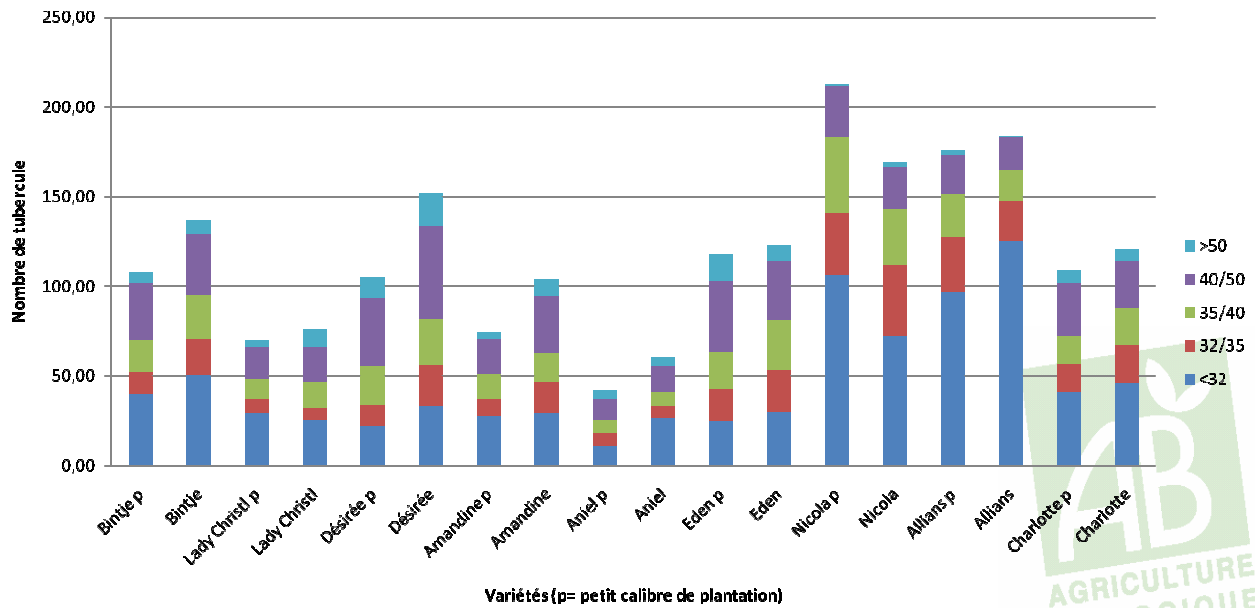
Plantation précoce moins productive que la série tardive (*Remarque : mildiou mieux maîtrisé en 2009 sur la série tardive*)



Plateforme Agrobiologique d'Inter Bio Bretagne à Suscinio

Résultats 2009

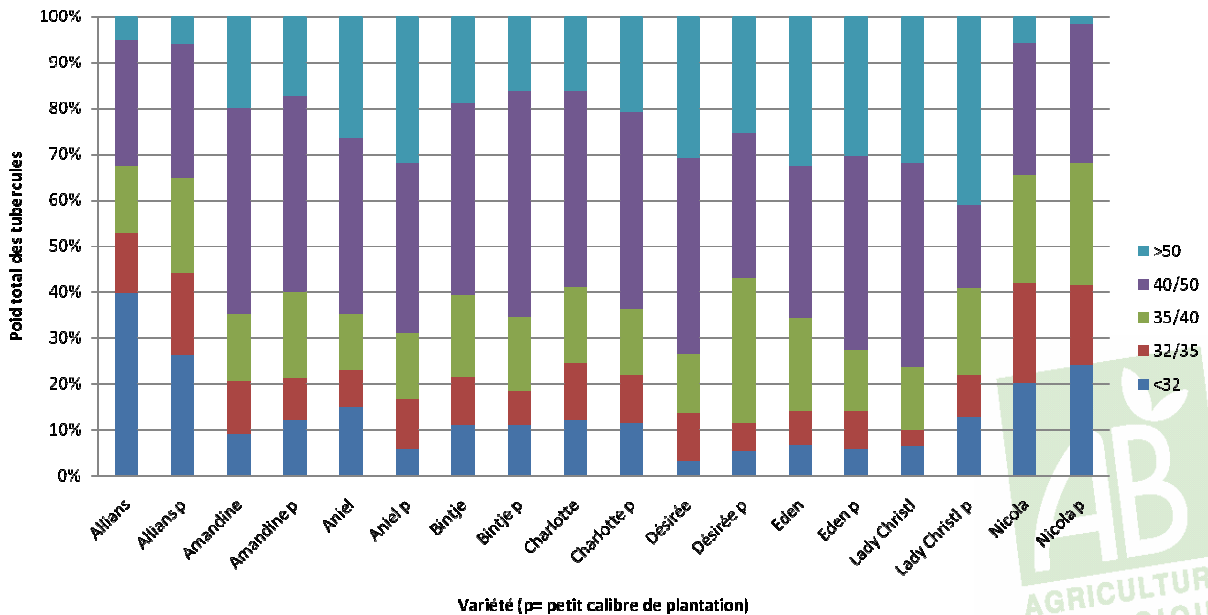
Nombre de tubercule par variété selon leurs calibres



Plateforme Agrobiologique d'Inter Bio Bretagne à Suscinio

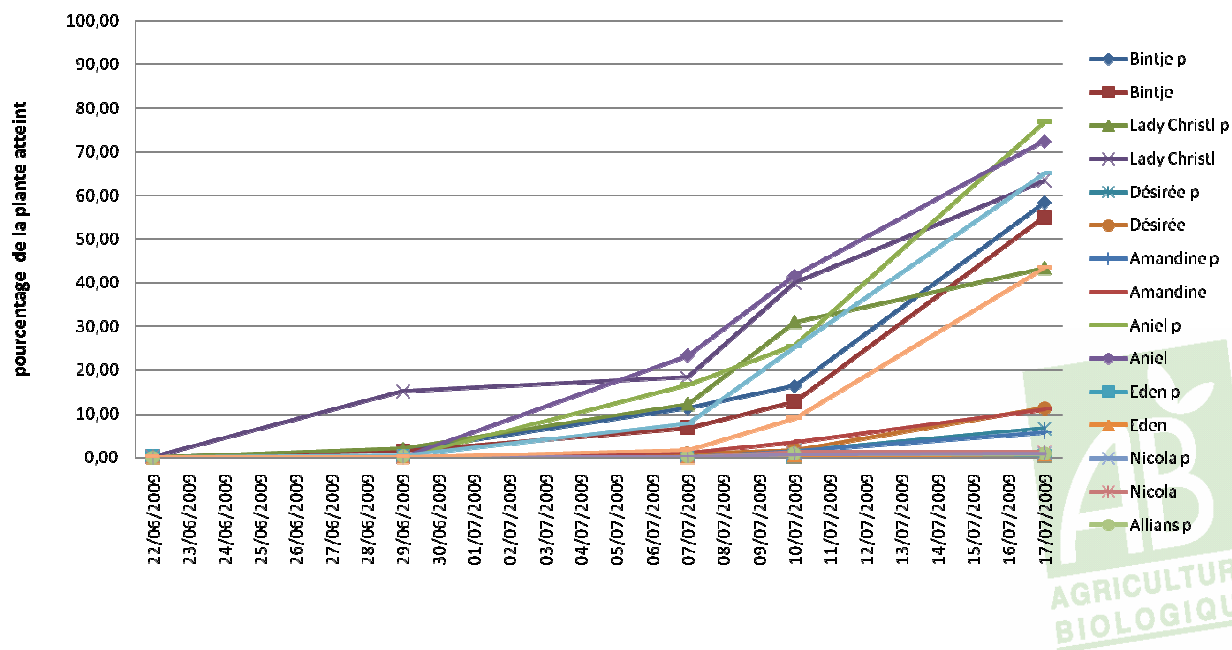
Résultats 2009

Répartition par calibre et par variété (précoce)



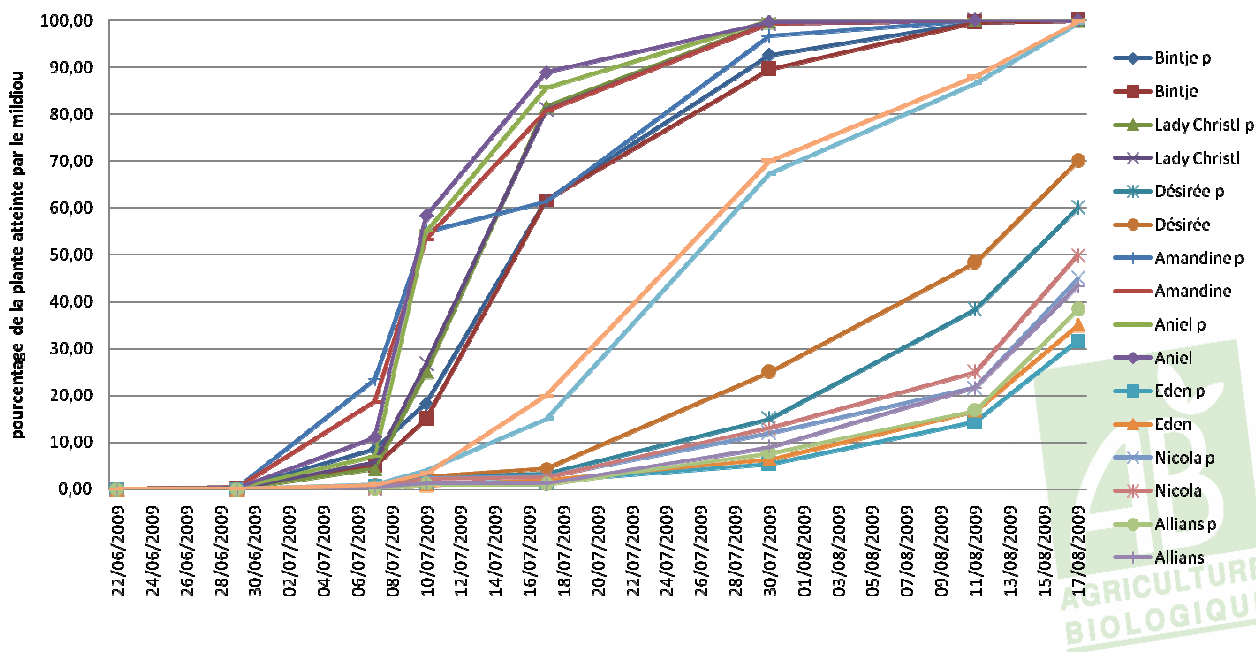
Plateforme Agrobiologique d'Inter Bio Bretagne à Suscinio

Severité du mildiou sur les PDT précoce



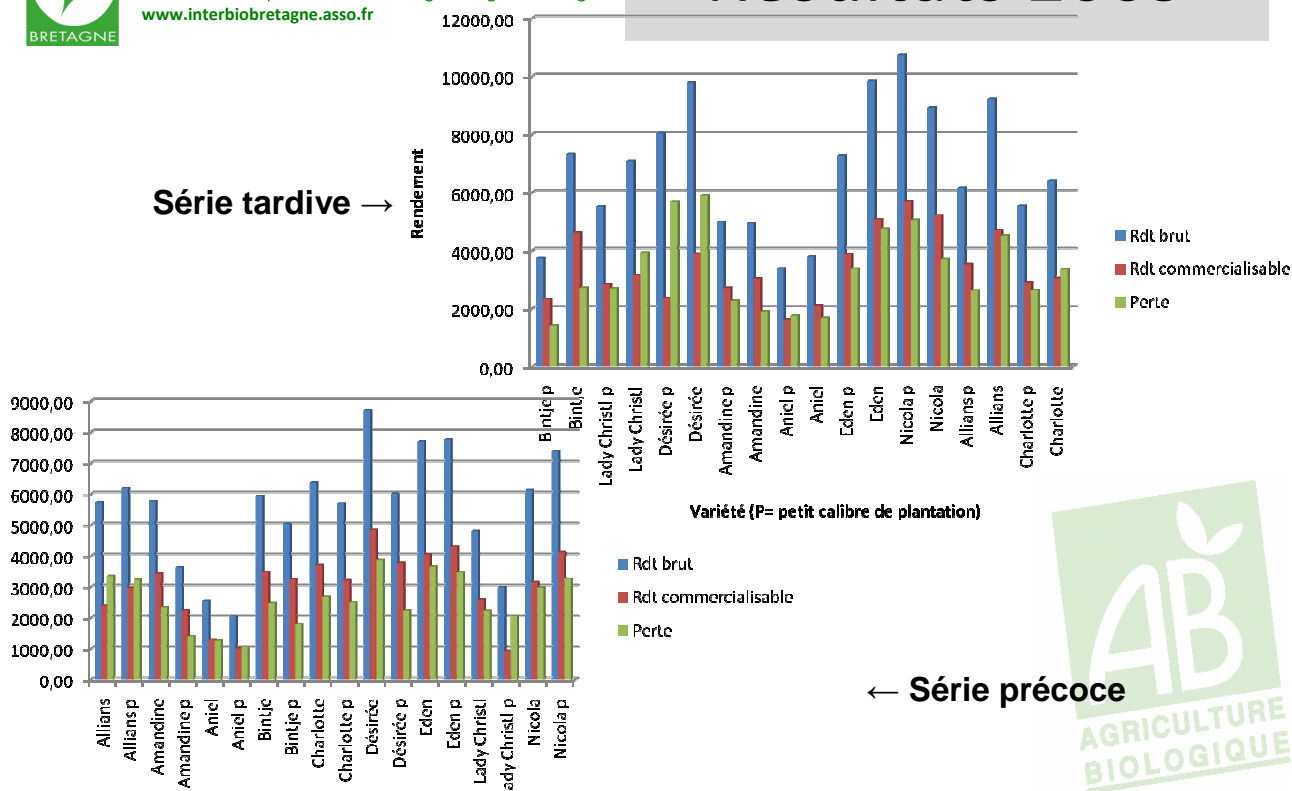
Plateforme Agrobiologique d'Inter Bio Bretagne à Suscinio

Severité du mildiou sur les PDT tardives



Plateforme Agrobiologique d'Inter Bio Bretagne à Suscinio

Résultats 2009



Plateforme Agrobiologique d'Inter Bio Bretagne à Suscinio

Conclusions

Petit calibre globalement moins productif que les gros.

Répartition des calibres à la récolte identique, quel que soit le calibre initial.

La productivité peut être meilleure pour une production précoce si la pression de mildiou est forte ou la maladie mal maîtrisée.

En année à faible pression de maladie, la plantation tardive donne de meilleurs résultats (terre réchauffée à la plantation, démarrage rapide ...), notamment pour les variétés tardives.