

Oignon jaune: irrigation



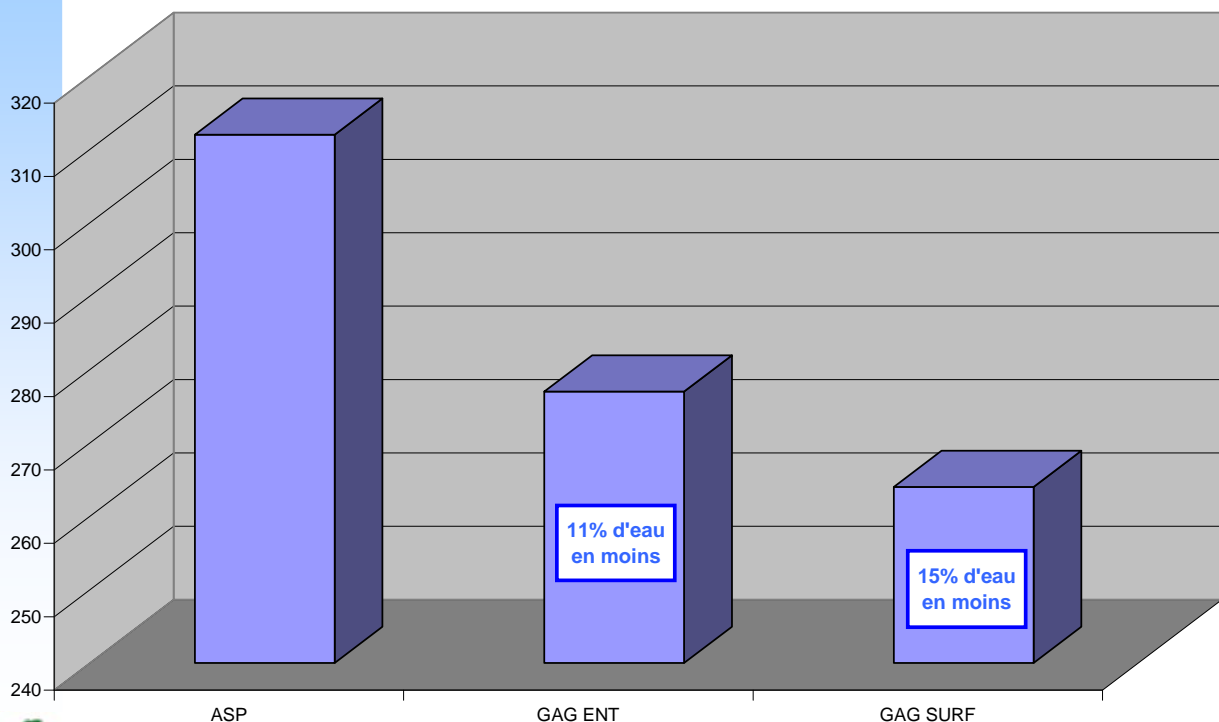
- Comparaison entre conduite par:
 - Aspersion
 - Goutte à goutte en surface
 - Goutte à goutte enterré

Variété: Mustang

- Plantation en motte
- 4 rangs, 15 cm sur le rang

Irrigation

Apports d'eau par irrigation (mm)



Système racinaire



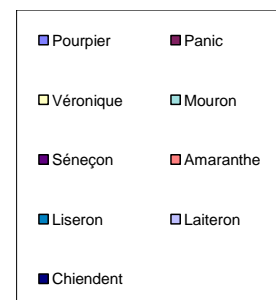
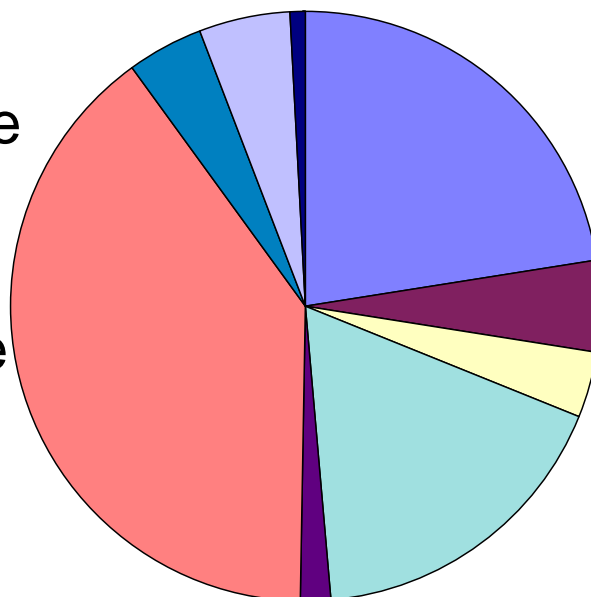
Plus uniformément réparti sur la modalité « Aspersion » que sur les modalités « Goutte à goutte »



Enherbement: 1^{er} contrôle le 17 juin, soit 1 mois après plantation

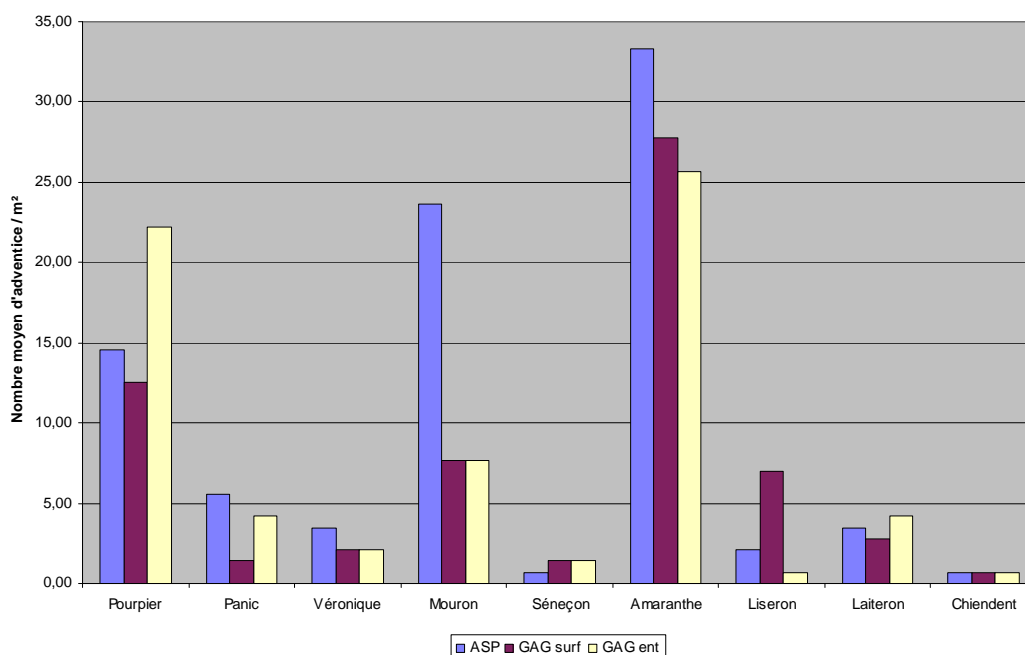
Type de flore:

- prédominance amarante
- présence importante de pourpier et mouron



Enherbement: 1^{er} contrôle le 17 juin

Enherbement moyen par modalité, le 16 juin 2009

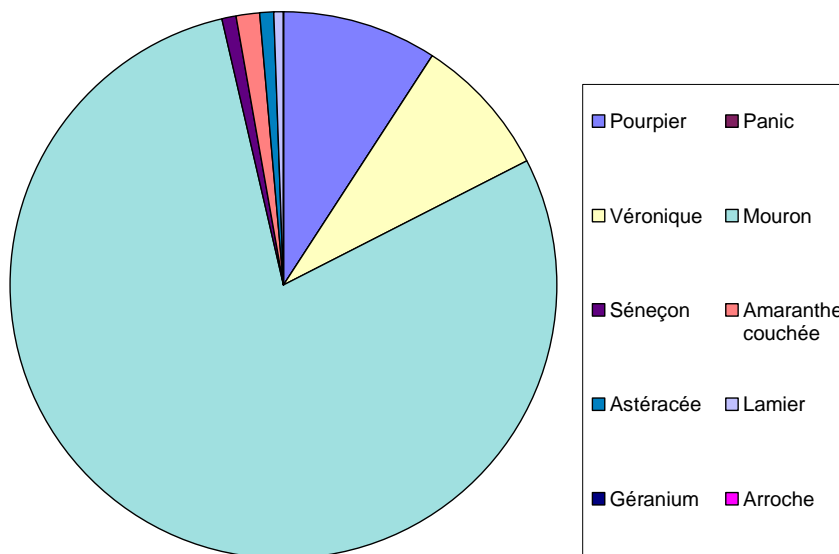


Pas de différences significatives entre modalités

Enherbement: 2^{ème} contrôle le 21 juillet soit 2 mois après plantation

Type de flore:

- prédominance du mouron
- présence importante de véronique et pourpier

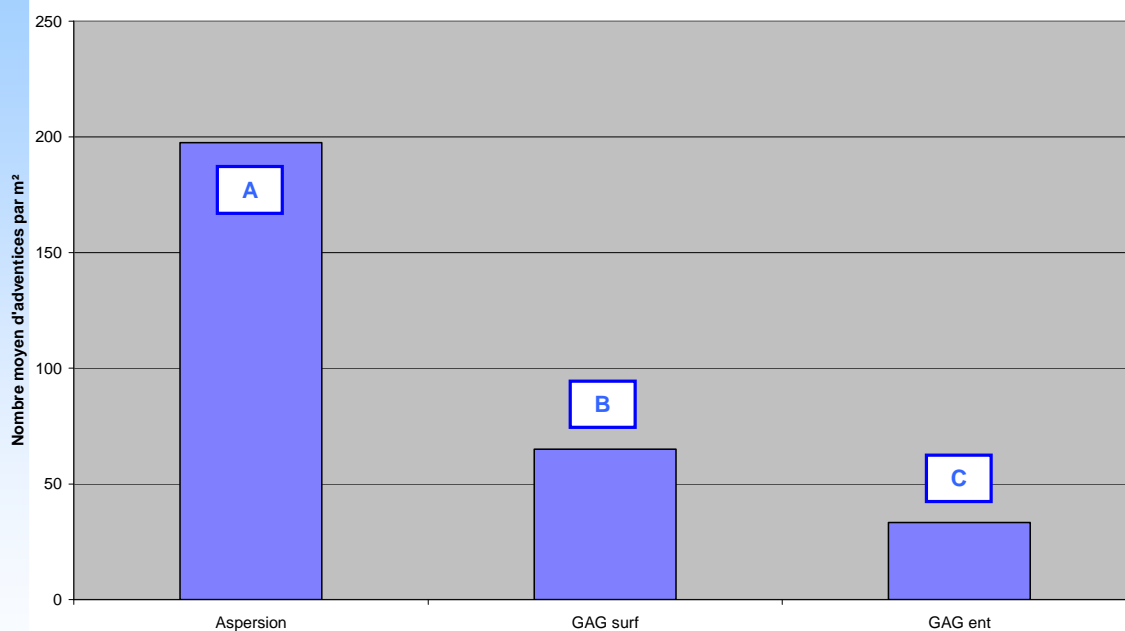


Evolution relative: - moins d'amaranthes et de pourpiers
- plus de mourons et véroniques



Enherbement total: 2ème contrôle le 21 juillet

Notation enherbement du 21 juillet 2009

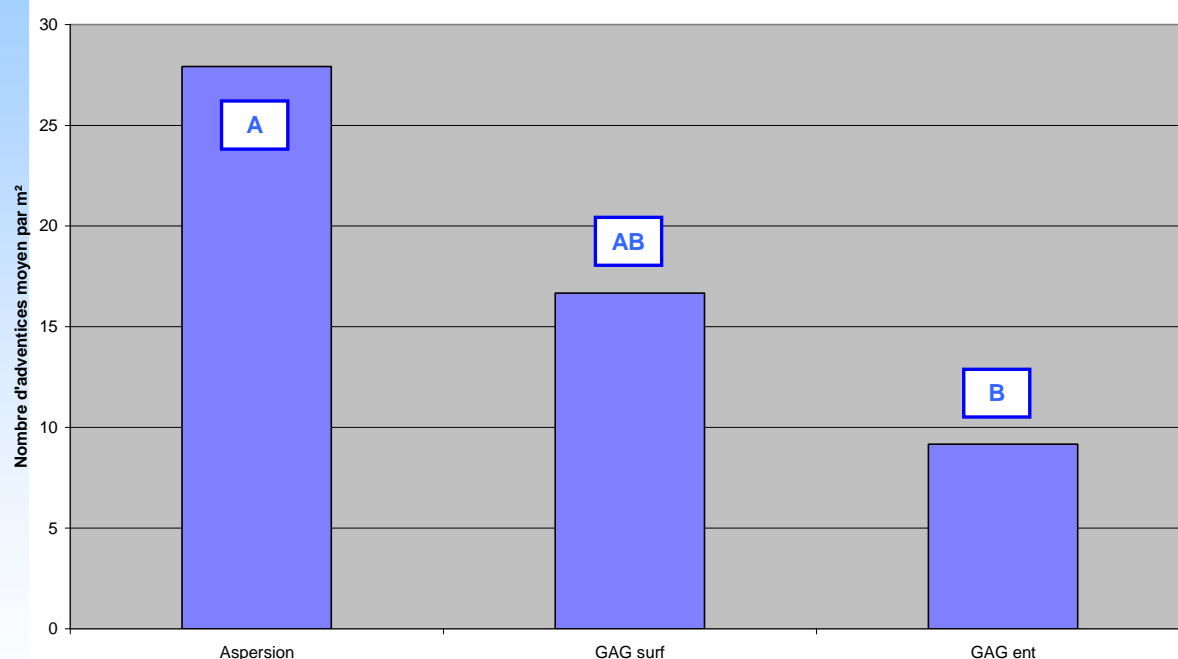


Enherbement significativement différents entre les modalités



Enherbement, sans mourons: 2ème contrôle le 21 juillet

Notation enherbement, sans mouron, le 21 juillet 2009



Enherbement significativement différents entre aspersion et GAG enterré

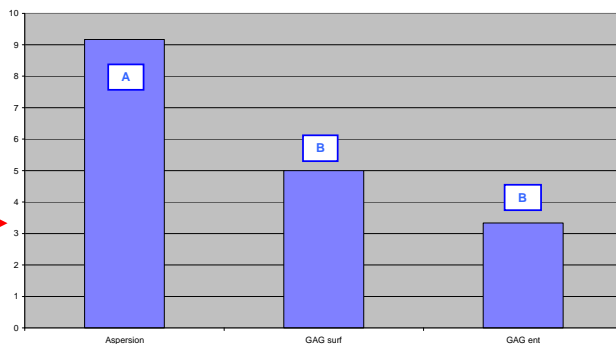


Enherbement par adventice: 2ème contrôle le 21 juillet

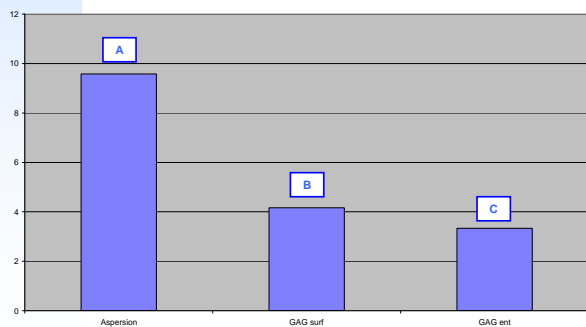
Enherbement significativement plus important sur la modalité aspersion pour les adventices principales:

- Pourpier
- Mouron
- Véronique

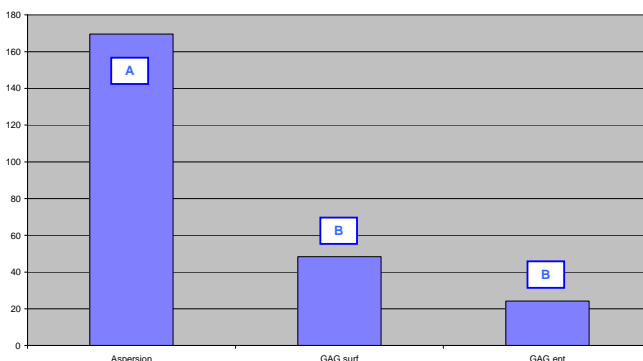
Pourpier, en nombre moyen par m²



Véronique, en nombre moyen par m²

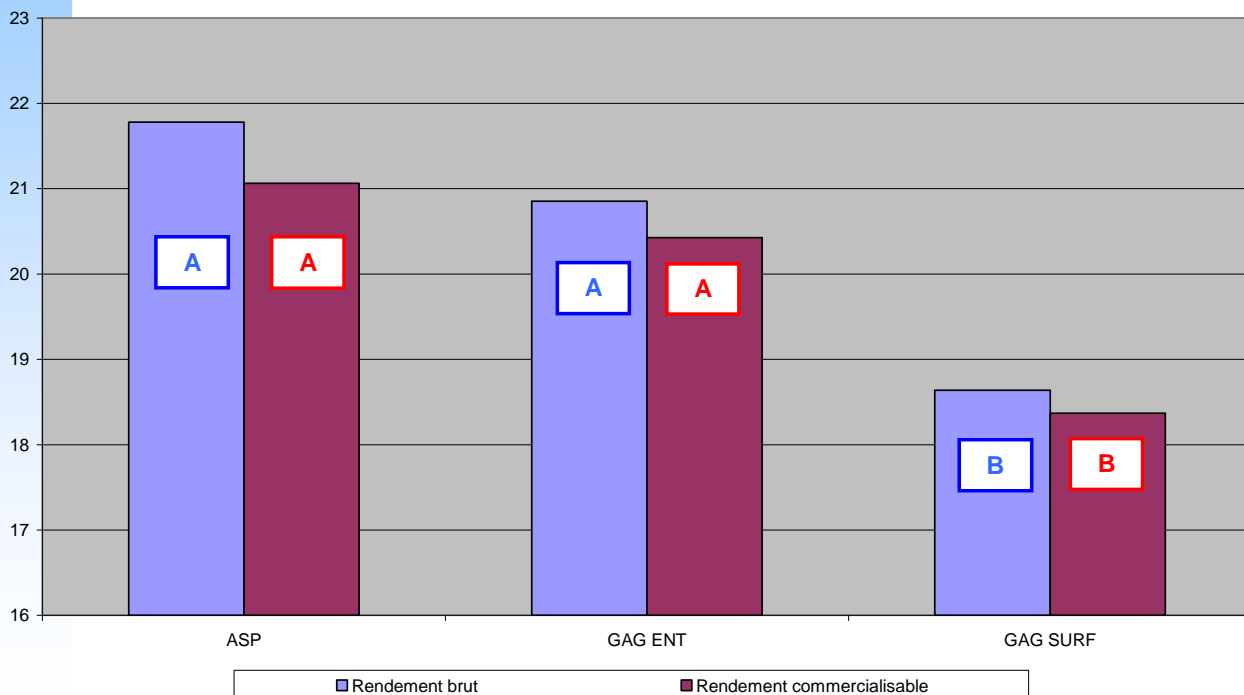


Mouron, en nombre moyen par m²



Résultats culturaux: rendements

Rendements (tonnes / ha)



Résultats culturaux: calibres et qualité sanitaire

- Calibres: aucune différence statistique entre les modalités: la répartition de la récolte par calibre est la même.
- Qualité sanitaire: peu de déchets.



Binage avec goutte à goutte



Binage au porte-outil

Soulèvement des
lignes de goutteurs
avec crochet



Conclusion

- Enherbement mieux maîtrisé avec le goutte à goutte, en particulier enterré.
- Pilotage tensiométrique à retravailler: seuils mal définis pour répondre au besoin de la culture et disposition par rapport au gag et système racinaire à améliorer
- Attention au pilotage tensiométrique: avec le gag enterré, les sondes de surface réagissent moins.
- Economie d'eau, mais baisse de rendement avec gag surface
- Valorisation de la fertilisation organique différente (système racinaire plus développé avec de l'aspersion)